

住まい探し相談に応じる不動産事業者や、入居に関する相談から入居後のサポートなどを行う居住支援法人を紹介します！

# 居住支援窓口のご案内



Osakaあんしん住まい推進協議会

# 居住支援とは

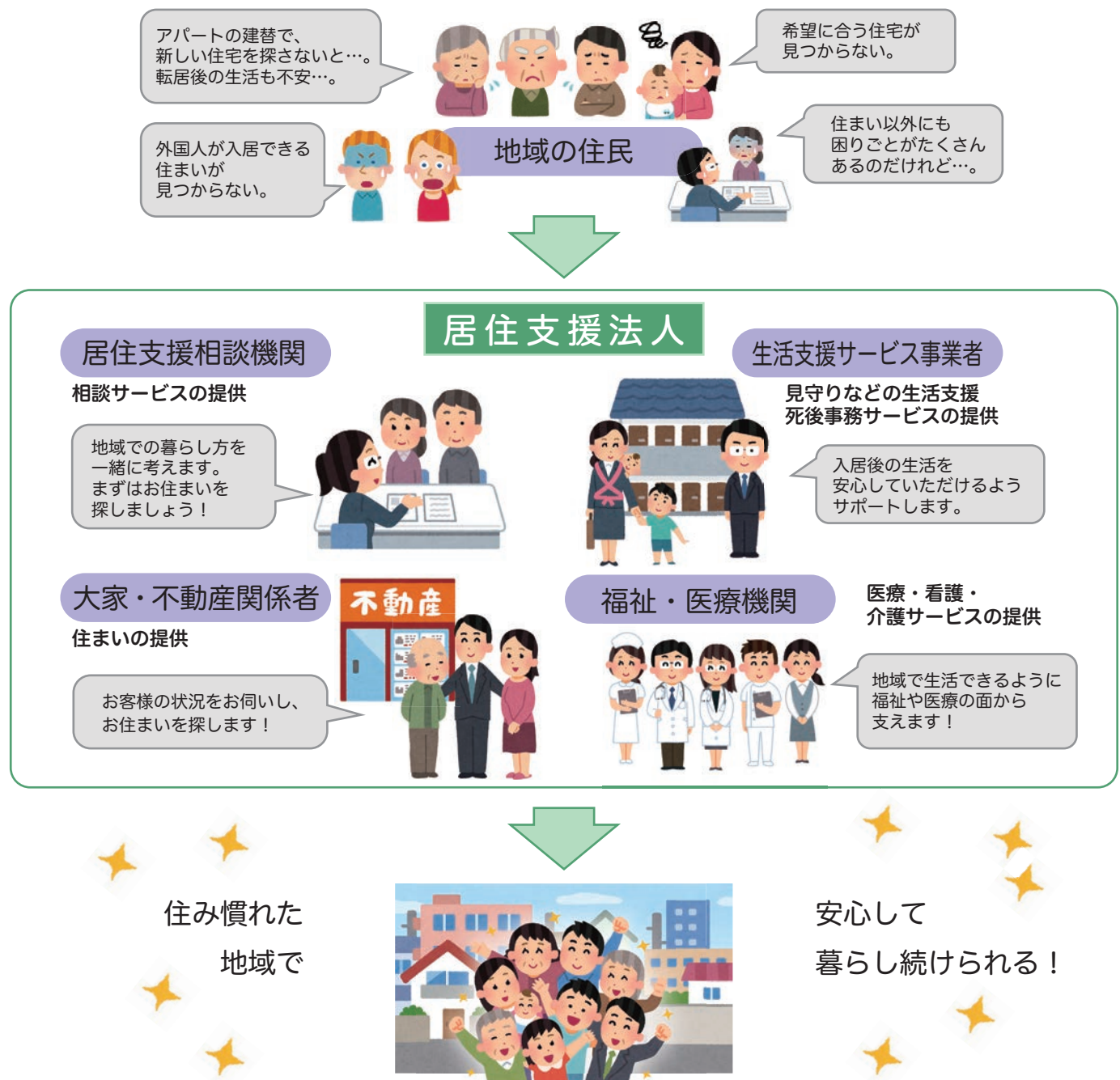
誰もが住み慣れた地域で安心して暮らし続けるには、適切な住まいと、必要な生活支援サービスを受けられる地域環境の整備が必要です。

一方、適切な住まい、必要な生活支援サービスは、それぞれの事情により異なります。様々な地域資源の中から、その人にあったものを組み合わせる必要があります。

このためには、公共・民間を問わず、地域の様々な資源が繋がることで、それぞれの人の生活に寄り添った対応をすることが必要不可欠であり、居住支援とは、この体制構築・実践を言います。

大阪府では、入居に関する相談や入居後のサポートなど、地域で安定した暮らしを続けていくための様々な支援を行っている居住支援法人を重要な地域資源のひとつと考えています。

本冊子では、大阪府が指定した居住支援法人を知っていただくために、居住支援法人一覧と各法人の活動内容を紹介しております。



## 居住支援法人とは

住宅確保要配慮者<sup>(※1)</sup>の民間賃貸住宅への円滑な入居の促進を図るため、相談や情報提供、見守りなどの生活支援、入居者への家賃債務保証等を実施する社会福祉法人・NPO法人等であり、平成29年に改正された「住宅確保要配慮者に対する賃貸住宅の供給の促進に関する法律」(「住宅セーフティネット法」)に基づき、都道府県が指定する法人です。

### 居住支援法人に指定される法人

- NPO法人  
行政サービスが届きにくい見守りや就労支援など様々な分野で活動している法人
- 社会福祉法人  
救護施設やデイサービスなどの社会福祉事業の他、居住支援などのサービスを行う法人
- 株式会社等  
家賃債務保証や原状回復費用などの家財保険を扱う会社、住まい探しを行う不動産会社等、居住支援の一助となるサービスを提供している法人

### 居住支援法人が行う業務

- 賃貸住宅への円滑な入居のための相談や情報提供  
民間賃貸住宅に円滑に入居できるよう、入居するにあたっての相談や情報提供を行います。
- 見守りなどの生活支援  
住宅確保要配慮者の見守りサービスや万が一の場合の家財整理など入居した後も安心した生活が送れるよう支援を行います。
- 入居者への家賃債務保証  
セーフティネット住宅(あんぜん・あんしん賃貸住宅)<sup>(※2)</sup>などに住む入居者の家賃滞納が発生した時に、入居者に代わって一時的に立て替え払いを行います。
- その他附帯する支援  
緊急連絡先の引受、保証人の引受、金銭管理、就労支援、死後事務委任、家財処分、遺品整理など入居者の住まいの確保や家主の不安解消のため支援を行います。

※1 住宅確保要配慮者とは、以下の者を法律や省令の他、大阪府居住安定確保計画において定めています。  
低額所得者、被災者(発災後3年以内)、高齢者、身体障がい者、知的障がい者、精神障がい者、その他の障がい者、子育て世帯、外国人、中国残留邦人、児童虐待を受けた者、ハンセン病療養所入所者、DV(ドメスティック・バイオレンス)被害者、北朝鮮拉致被害者等、犯罪被害者等、生活困窮者、更生保護対象者、東日本大震災による被災者、海外からの引揚者、新婚世帯、原子爆弾被爆者、戦傷病者、児童養護施設退所者、LGBTをはじめとする性的マイノリティ、UIJターンによる転入者、住宅確保要配慮者に対して必要な生活支援等を行う者

※2 セーフティネット住宅(あんぜん・あんしん賃貸住宅)とは、一定の質(耐震性があり、住戸の床面積が18㎡以上など)を備えた民間賃貸住宅を、住宅確保要配慮者の入居を拒まない賃貸住宅として登録された住宅です。

# 居住支援協議会とは

行政、協力店、不動産関係団体、居住支援法人等が連携することにより、高齢者や障がい者等（住宅確保要配慮者）への支援や支援方策の検討を行い、相談に応じるなど、様々な取り組みを行っています。

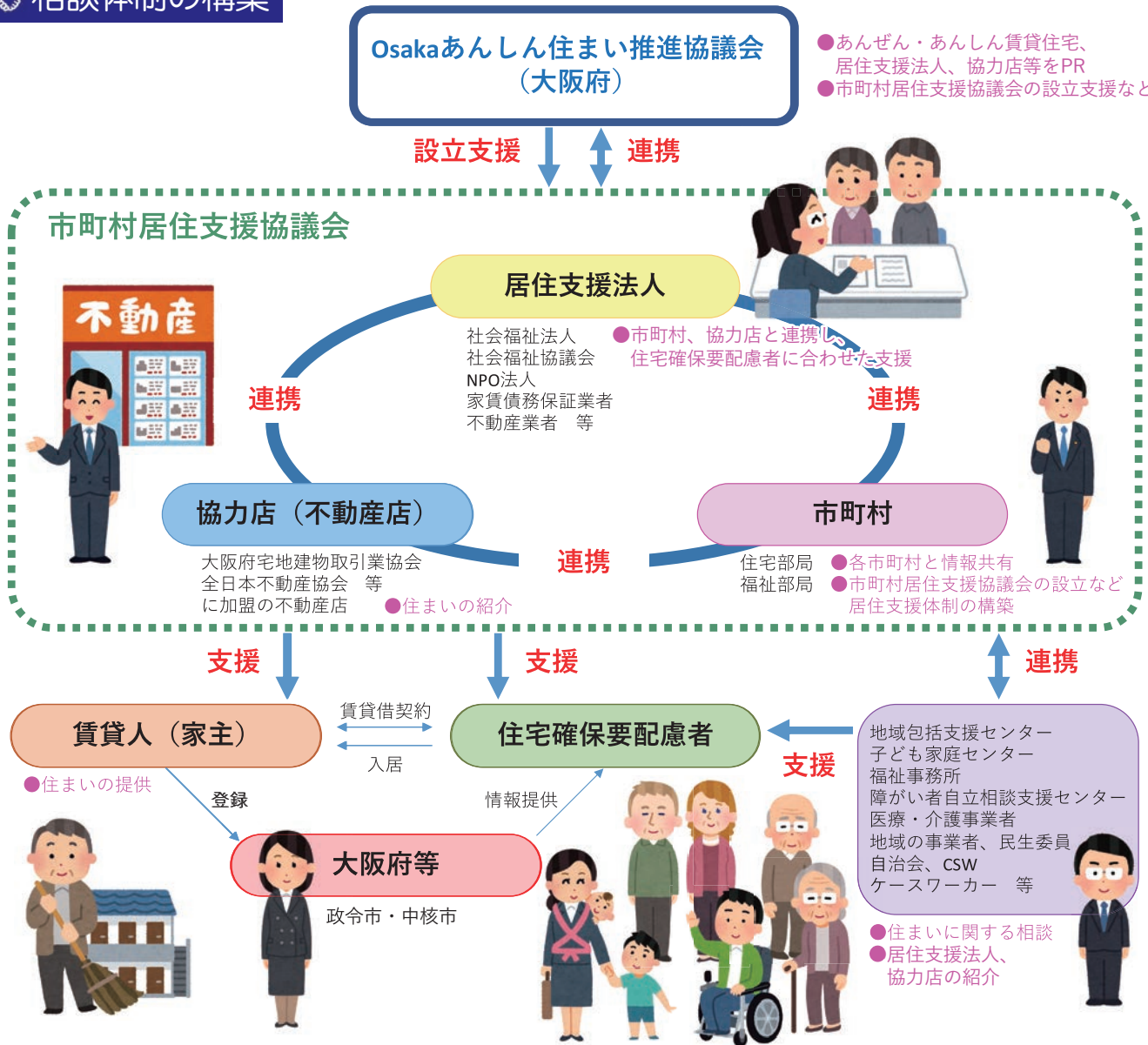
## 大阪府居住支援協議会

● [Osaka あんしん住まい推進協議会](http://osaka-anshin.com/) <http://osaka-anshin.com/>

平成 27 年 3 月設立

高齢者、障がい者、低額所得者、外国人、子育て世帯などの住宅の確保に配慮を要する方（住宅確保要配慮者）への支援、大家、不動産事業者の方への支援、それらの支援方策の検討を行い、住宅の確保に配慮を要する方をサポートできるよう、様々な取り組みを行っています。

### 相談体制の構築



### 居住支援関連イベントの実施

市町村と協力店が連携し、住まいを探す高齢者、障がい者などの住宅確保要配慮者のご相談に応じる住まい探し相談会を開催するなど、居住支援関連イベントを実施しています。

## 市町村居住支援協議会

市町村、協力店、不動産関係団体、居住支援法人等が連携することにより住宅確保要配慮者への支援等様々な取り組みを行っており、大阪府では、下記の市町村居住支援協議会が設立されています。

- **豊中市居住支援協議会** <https://toyohope21.xsrv.jp/toyonaka-kyojusien/index.html>  
豊中市内在住等の住宅確保要配慮者を対象に、常設の相談窓口や住まい探しのための情報提供等、豊中市内の民間賃貸住宅への円滑な入居支援に取り組んでいます。  
《お問合せ窓口》 豊中市居住支援協議会事務局 06-6858-2742



- **岸和田市居住支援協議会** <https://sites.google.com/kishisyakyo.net/kyojyushien/>  
社会福祉協議会（居住支援法人）を中心に、不動産業者や行政などの関係団体が、住宅確保要配慮者を実際に支援するスタッフの間でネットワークを構築し、要配慮者の居住支援を行うとともに、定期的・継続的に居住支援についての課題共有や支援の在り方についての検討を行っています。  
《お問合せ窓口》 社会福祉法人岸和田市社会福祉協議会 072-437-8854



- **摂津市居住支援協議会** <https://settsu-kyokyou.com/>  
不動産事業者や行政等の関係団体がネットワークを構築し、住宅確保要配慮者の入居前から入居中の見守りなどの居住支援を行うとともに、定期的・継続的に居住支援についての課題共有や支援の在り方について検討を行っています。  
《お問合せ窓口》 社会福祉法人桃林会とりかい白鷺園 072-654-5094



- **吹田市居住支援協議会**  
吹田市居住支援協議会は、住宅確保要配慮者の民間賃貸住宅への円滑な入居に向けて、住まい探しのご相談から入居後の生活支援まで、市内の各種団体と連携したサポートを行います。相談窓口では、相談員が面談により物件に関するご希望などを伺います。ケアマネージャー等の支援者がいらっしゃる場合は、なるべく一緒にお越しく下さい。まずは支援者からお問い合わせいただくことも可能です。  
《お問合せ窓口》 社会福祉法人みなと寮 06-6318-9850  
吹田市都市計画部住宅政策室 06-6384-1928





※令和5年12月31日時点の情報を掲載しています。最新の情報は大阪府ホームページ ([https://www.pref.osaka.lg.jp/jumachi/youhairyo\\_chintai/index.html#three](https://www.pref.osaka.lg.jp/jumachi/youhairyo_chintai/index.html#three)) でご確認ください。

支援内容 (○：自ら支援している △：他の居住支援法人等と連携することで支援している 空欄：支援対象外)

住まいに関する相談	不動産事業者・物件の紹介	内覧同行や賃貸借契約時の立ち合い	支援プランの作成・必要なサービスのコーディネート	緊急連絡先の引受	賃貸借契約時の保証人の引受	家賃債務の保証	事務所(法人)で借り上げて入居支援(サブリース)	シエルタワー等への一時的な入居支援	引っ越し時の家財整理、搬出・搬入などの支援	安全確認・緊急時対応(緊急通報、駆け付けなど)	定期、または随時の訪問(見守り、声かけ)	(家事・買い物支援等)生活支援	金銭、財産管理	近隣との関係づくり、サロン等への参加	近隣や家主との間のトラブル対応	就労支援	死後事務委任(行政への諸手続き、関係者への連絡)等	家財処分・遺品整理	葬儀、納骨
○	○	○	○	△	△			○		○	○	△	△	△	△	△	△	△	△
○	○	○	○	○			○	○	△	○	△	△	△	△	△	△	△	△	△
○	○	○		○	○			○		○	○	○		○	○			○	
○	△					△			○	△								○	
○	○	○	○	○			○	○	○	○	○	△	○	△	○	△	△	△	△
○			○					○		○	△	△				△			
○	○	○	△	△					△	○	○	△	△	△	○	△		△	
○	○	○		△	△	△		○	△	△	○			○	○			△	△
○	△	○	○						△	△									
○	○	○	△	○					△	△	○	△	△	△	△	△			
○	○	○	○	○	△	△	△	○	△	○	○	△	△	○	○	○	○	△	△
○	○	○	○			△	○		○	○	△				○		○	△	
○	○	○	○	○	△	△	△	△	○	△	○	○	○	△	△	△	○	○	△
○	△	○	○							○	○	○							
○	○	○	○	○	△	△	△	○	△	○	○	○	○	○	○	○	○	○	
○	○	○	○	○	△	△	△	△	○	△	○	○	○	○	○	○	○	△	△
○	○	○	○	○						○	○	○			○		○	△	△
○	○	○	○						△	△	○	○			△	○	△		△
○	○	○	○	○					△	○	○				△				△
○	○	○	○	○						○	○				○		○	○	
○	○	○	○	○					○	○	○				○		○	○	
○	○	○	○	○					○	○	○				○		○	○	
○	△	○		○					○	○	○	○	○	○	○	○			
○	○	○	△	○	△			○	○	○	○		△	○	△	△	△	△	△
○	○	○	○	○						○	○							△	
○	○	○	○	○	△	△	○	△	△	△	○	○	△		△	△	△	△	△
○	○	○	○	△	△	△		○	△	○	○	△	△	△	△	△	△	△	△
○	○	○	○	△	△	△	○		△	△	△	△	△	△	△	△	△	△	△





支援内容 (○：自ら支援している △：他の居住支援法人等と連携することで支援している 空欄：支援対象外)

住まいに関する相談	不動産事業者・物件の紹介	内覧同行や賃貸借契約時の立ち合い	支援プランの作成・必要なサービスのコーディネート	緊急連絡先の引受	賃貸借契約時の保証人の引受	家賃債務の保証	事務所(法人)で借り上げて入居支援(サブリース)	シエルター等への一時的な入居支援	引っ越し時の家財整理、搬出・搬入などの支援	安否確認・緊急時対応(緊急通報、駆け付けなど)	定期、または随時の訪問(見守り、声かけ)	生活支援(家事・買い物支援等)	金銭、財産管理	近隣との関係づくり、サロン等への参加	近隣や家主との間のトラブル対応	就労支援	死後事務委任(行政への諸手続き、関係者への連絡)等	家財処分・遺品整理	葬儀、納骨
○	○	○	○	○					○	○	○	○		○	○	○			
○	○	○	○				○				○				○				
○	○	○	○	○	△	△	○	○	○	○	○	○	○	△	○	△	○	○	○
○	○	○	△	○	△	△	△	○	△	○	○	△		○	○	○		△	
○	○	△	△	○					△	○	△	△	△	△		△	△	△	△
○	○	○	○						△	○			○				△	△	△
○	○	○	○	○		△		○	○	○	○	○	○	○	○	○	○	○	○
△	△					△													
○	○	○	○	△			○	○	○	○	○			○	○	○			
○	○	○	○	△			○	△	○	△	△	△	△	△	△	△	△	△	△
										○	○	○		○	○				○
○	○	○	△	△					△	○	○	○	○	○	△	△	○	○	○
○	○	○	○	○	○	△	△	△	△	○	○	△	○	○	○	△	○	○	○
○	○	○	○	△	△														
○	○	○	○	○	△	△	○	△	△	○	△	△	△	○	○	○	△	△	△
○	○	○	○			△	△							○	○				
○	○	○	○	○			○	△	○										
○	○	○	○	○	○	△	○	○	○	○	○	○	○	○	○	○	○	△	○
○	○	○	○	○										○	○				
○	○	○	○	○	○		○	○	○	○	○	○	○	○	○	○	○	○	△
○	○	○	○	○										○	○				
○	○	○	○	○	○		○	○	○	○	○	○	○	○	○	○	○	○	△
○	○	○	○	○															
○	○	○	○	○	○	△	○	○	○	○	○	○	○	△	△	△	△	△	△
○	○	○	○	○			○	○	○	○	○	○			○			○	
○	○	○	○	○						○	○	○			○			○	
○	△	△	△	△			○	△		△	△	△	△	△				△	



支援内容 (○：自ら支援している △：他の居住支援法人等と連携することで支援している 空欄：支援対象外)

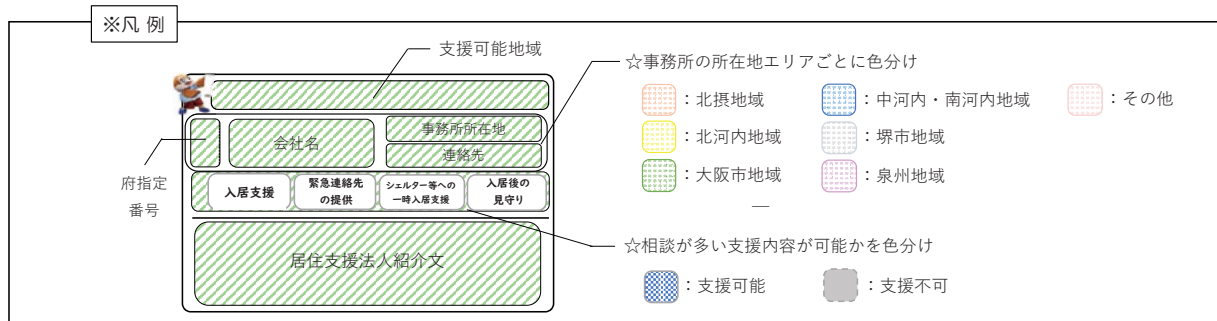
住まいに関する相談	不動産事業者・物件の紹介	内覧同行や賃貸借契約時の立ち合い	支援プランの作成・必要なサービスのコーディネート	緊急連絡先の引受	賃貸借契約時の保証人の引受	家賃債務の保証	事務所(法人)で借り上げて入居支援(サブリース)	シエルター等への一時的な入居支援	引っ越し時の家財整理、搬出・搬入などの支援	安否確認・緊急時対応(緊急通報、駆け付けなど)	定期、または随時の訪問(見守り、声かけ)	(家事・買い物支援等)	金銭、財産管理	近隣との関係づくり、サロン等への参加	近隣や家主との間のトラブル対応	就労支援	死後事務委任(行政への諸手続き、関係者への連絡)等	家財処分・遺品整理	葬儀、納骨
○	○	○	○	△	△	△	△	○	△	△	△	△	△	○	○	△	△	△	△
○	○	○													○				
○	○	○	△	○		△				○	○	○	○	○	○	○		△	
○	○	○	○	○					○	○	○	○	○	○	○	○	○	○	○
○	○	○	○	○					○	○	△	△	○			○	△	△	△
○	○	○	○	○			○			○					○			○	
○	○	○	○	○			○			○					○	○		○	
○	○	○	○	○			○	○	△	○	○	○		○	○	△	△	△	△
○	○	○	○	○		△	○	○	○	○	○	○	○	○	○	△	△	△	△
○	○	○	○	○	△	△	△		○	○	○	○	△	△	○	△	△	△	△
○	○	○	○	○		△	△	○	○	○	○	○	○	△	○	○	○	○	△
○	○	○							△					○					
○	○					△	○			○	○	△					△	△	
									○	○	○	△					△	○	△
○	○	○		○						○	○	○	○						
○	○	○		○						○	○	○	○						
○	○	○		△	△	△	△		△	△	△	△	△	△	○	○		△	
○	○	○	○	○	△	△	○	○	○	○	○	○	○	△	○	○	○	○	△
○	○	○	○	○					○	○	△	△	○	○	○	△	○	○	△
○	○	○	○	○		△				○	○	△	○	○	○	△	○	○	△
○	○	○	○	○					○	○	○	○	○	○	○	○	○	○	○
○	○	○	△	△	△	△	△	△	△	△	△	△	△	△	△	△	△	△	△
○	○	○	○	○	○		○	○	○	○	○	○	○	○	○	○	○	○	○
○	△	○	○	○	△		○	△	○	○	○	○		○	○			△	△
○	○	○	○	○			○	○	△	○	○	○	△	△	△	△	△		
○	○	○	○	○	△	△	○	○	○	○	△	△		△	△	△	△		
○	○	○	△	○	△	△	○	○	○	○	○	○	○	○	○	△	△	○	△

窓口設置地域 ※1	指定番号	居住支援法人名	● … 不動産系の法人	電話番号	支援業務を行う事務所の所在地	活動地域	支援可能な属性 (空欄: 支援対象外)																
							高齢者	身体障がい者	知的障がい者	精神障がい者	その他障がい者	子育て世帯	ひとり親世帯	低額所得者	生活困窮者	生活保護受給者	DV被害者	児童虐待を受けた者	更生保護対象者	児童養護施設退所者	外国人	被災者	性的マイノリティ
中河内・南河内地域	大居019	(社福)八尾隣保館		072-922-3130	八尾市南本町3-4-5	八尾市	高	身	知	精	障	子	独	低	困	保	DV	虐	更	児	外	被	L
	大居022	(株)Sイノベーション	●	06-6777-2239	東大阪市三ノ瀬3-2-1	東大阪市/大阪市(平野区/生野区/東成区)	高					子	独	低	困	保	DV	虐		外	被	L	
	大居062	(株)M.LINE	●	06-4306-3323	東大阪市横沼町3-1-1-2F	大阪府内全域	高	身	知	精	障	子	独	低	困	保	DV	虐	更	児	外	被	L
	大居070	(株)すみれプランニング		06-6115-6444 070-8428-5663	松原市三宅西3-266-8	大阪府内全域	高	身	知	精	障	子	独	低	困	保	DV	虐	更	児	外	被	L
	大居072	(株)KMGクリエイティブ		072-981-6150	東大阪市中石切町2-11-23	東大阪市/泉大津市/岸和田市	高	身	知	精	障	子	独	低	困	保	DV	虐		児	外	被	L
	大居089	(株)IKO		072-927-9125	八尾市末広町5-3-14	大阪市(平野区/生野区)/八尾市/東大阪市	高	身	知	精	障	子	独	低	困	保		虐	更	外	被		
	大居094	(株)空き家総合研究所	●	072-990-2223	八尾市本町4-2-46	大阪市/大東市/東大阪市/八尾市/松原市/羽曳野市/藤井寺市	高	身	知	精	障	子	独	低	困	保	DV	虐	更	児	外	被	L
	大居105	(株)ワタシのお家		080-3087-0940	東大阪市大蓮北1-8-7	大東市/東大阪市/八尾市	高	身	知	精	障				低	困	保		更				
	大居121	日本商運(株)		072-929-8071	八尾市青山町1-6-5	八尾市									低	困	保		虐	更	児	外	被
	大居133	(株)HAL		06-7173-7754	東大阪市永和1-26-20-205	大阪市/東大阪市	高	身	知	精						保	DV	虐	更	児			L
	大居138	(株)モット不動産販売	●	06-4307-5057	東大阪市高井田本通7-1-33-1F	東大阪市	高	身	知	精	障	子	独	低	困	保	DV	虐	更	児	外	被	L
	大居151	(社福)聖徳会		072-289-7160	松原市阿保3-15-26	松原市/羽曳野市/藤井寺市	高	身	知	精	障	子	独	低	困	保	DV	虐	更	児	外	被	L
	大居152	(社福)朋寿会		072-924-2882	八尾市太子堂4-2-37	八尾市	高	身	知	精		子	独	低	困	保	DV			児	外	被	L
	大居166	(NPO)チェンジングライフ		080-3782-8778	東大阪市喜里川町2-18	東大阪市							子	独	困			虐	更	児			
	大居174	(社福)邦寿会		072-936-3515	藤井寺市道明寺3-2-2	柏原市/藤井寺市/羽曳野市/太子町/河南町/千早赤阪村/富田林市/柏原市	高	身	知	精	障	子	独	低	困	保	DV	虐		児	外	被	L
大居175	(NPO)八尾地区BBS会		090-7369-4041	八尾市青山町1-6-5	八尾市	高	身				障	子	独	低	困	保	DV	虐	更	児	外	被	
大居179	(有)大和住販	●	072-958-6991	羽曳野市羽曳が丘3-20-1	羽曳野市/松原市/藤井寺市/富田林市	高	身	知	精	障	子	独	低	困	保	DV	虐	更	児	外	被	L	
堺市域	大居037	オムニクス(株)		072-238-4331	堺市堺区翁橋町1-9-15	堺市	高																
	大居061	(株)ヨリソア	●	072-275-8059	堺市堺区向陵東町1-9-5-104	大阪府内全域	高	身	知	精	障	子	独	低	困	保	DV	虐	更	児	外	被	L
	大居069	(株)ひまわりパートナーズ	●	072-247-5705	堺市東区石原町4-259	大阪市/堺市	高	身	知	精	障	子	独	低	困	保	DV	虐	更	児	外	被	L
	大居079	(株)N・フィールド	●	06-6152-6527 072-275-8716	堺市中区深井沢町3324-2F	大阪府内全域	高	身	知	精				低	困	保							
	大居114	(株)ビーナス		0120-770-652	堺市北区北長尾町1-7-11-4F	堺市/枚方市/松原市/和泉市/高石市/寝屋川市/守口市/大阪市/岸和田市	高	身	知	精	障					保							
	大居120	(株)DURA HAWK	●	0725-54-8500	堺市南区榎尾3090-23	大阪府内全域	高	身	知	精	障	子	独	低	困	保	DV	虐	更	児	外	被	L
	大居123	イルミネっと(株)	●	072-270-0560	堺市中区深井沢町3329-103	大阪府内全域	高	身	知	精	障	子	独	低	困	保	DV	虐	更	児	外	被	L
	大居130	(社福)美木多園		090-6376-1592	堺市南区横塚台1-10-28-401	堺市	高		知			子	独	低	困	保							外
大居155	(一社)あっと		072-262-1717	堺市西区鳳中町4-97-5	堺市/和泉市/泉大津市/東大阪市	高	身	知	精	障	子	独	低	困	保								
泉州地域	大居004	(社福)岸和田市社会福祉協議会		072-439-8255	岸和田市野田町1-5-5	岸和田市	高	身	知	精	障	子	独	低	困	保	DV		更	児	外	被	
	大居098	(株)WAOWAO-create	●	072-427-7788	岸和田市土生町4-6-17-8	和泉市/泉大津市/忠岡町/岸和田市/貝塚市/泉佐野市/熊取町/田尻町/阪南市/泉南市/岬町	高	身	知	精	障	子	独	低	困	保	DV	虐	更	児	外	被	L
	大居124	(株)アフ		072-425-5909	阪南市舞3-31-21	熊取町/泉佐野市/田尻町/泉南市/阪南市/岬町	高					子	独	低	困	保			更			被	L
	大居159	(社福)サポートハウス		0725-33-6001	泉大津市菅原町10-33	泉大津市	高	身	知	精				低	困	保							
	大居161	(株)ラッツ		0725-26-0589	和泉市和田町201-1-2F	大阪府内全域	高	身	知	精	障	子	独	低	困	保	DV	虐	更	児	外	被	L
	大居165	I&K(株)		080-9779-0443	岸和田市下野町2-5-16	大阪市/忠岡町/岸和田市/貝塚市	高		知	精	障			低	困	保							
	大居183	(株)ホームサポート	●	072-439-1804	貝塚市新町5-3	大阪市/堺市/和泉市/高石市/泉大津市/忠岡町/岸和田市/貝塚市/熊取町/泉佐野市/田尻町/泉南市/阪南市/岬町	高	身	知	精	障	子	独	低	困	保	DV	虐	更	児	外	被	L
その他	大居012	ホームネット(株)		0120-460-560	東京都新宿区西新宿6-8-1-11F	大阪府内全域	高																
	大居066	Renovater(株) 【リノベーター(株)】	●	090-9694-1953	京都府京田辺市山手南4-7-3	大阪府内全域	高	身	知	精	障	子	独	低	困	保	DV	虐	更	児	外	被	L
	大居067	(株)ウチコミ		「ウチコミ」WEBページにてお問い合わせください	東京都新宿区西新宿6-14-1-18F	大阪府内全域	高	身				子	独	低	困	保	DV			児	外	被	L

支援内容 (○：自ら支援している △：他の居住支援法人等と連携することで支援している 空欄：支援対象外)

住まいに関する相談	不動産事業者・物件の紹介	内覧同行や賃貸借契約時の立ち合い	支援プランの作成・必要なサービスのコーディネート	緊急連絡先の引受	賃貸借契約時の保証人の引受	家賃債務の保証	事務所(法人)で借り上げて入居支援(サブリース)	シエルター等への一時的な入居支援	引っ越し時の家財整理、搬出・搬入などの支援	安否確認・緊急時対応(緊急通報、駆け付けなど)	定期、または随時の訪問(見守り、声かけ)	生活支援(家事・買い物支援等)	金銭、財産管理	近隣との関係づくり、サロン等への参加	近隣や家主との間のトラブル対応	就労支援	死後事務委任(行政への諸手続き、関係者への連絡)等	家財処分・遺品整理	葬儀、納骨
○	○	○	○	○				△	○	○	○	△		△	△	△		△	
○	○	○				△			△										
○	○	○		○					○									△	
○	△	△	○	○	○				○	○	○	○	○	△	△	△	○	○	△
○	○	○	○	○	○		○	○	○	○	○	○	○	○	○	○	○	○	○
○	△	△	○	○	△	△	○	△	○	○	○	○	△	○	○	△	△	△	△
○	○	○	△				○			○				△	○				
○	○	△	○	○					○	△	○	○	△	○	○	△	△	△	△
○	○	○	○	○	○		○	○	○	○	○	△			○	○	○	○	
○	○	○	○	○	○		△	○	△	○	○	△	△		△	○	△	△	△
○	○	○	△	△	△	△	△	△	△					△	△	△	△	△	△
○	△	○	○	○				△	○	○	○	○	△	○	○	△	△	△	△
○	○	○	○	○	△		○	○	○	○	○	○	△	○	○	○	○	○	
○	△	○	○	○				△	△	○	△	○	△	○	○	△	○	△	△
○	○	○	○	○	△	△	△	△	△	△	△	△	△	△	△	△	△	△	△
○	○	○	○	○	△	△	△	△	○	○	○	○		○	○			△	△
○	○	○	○	○					○	○	○	○	△					△	
○	○	○	○	○	△	△	△	△	△	△	△	△	△	△	△	△	△	△	△
○	○	○	○	○	○	△	○	○	○	○	○	○	○	○	○	○	○	○	○
○	△	○	△	○					○	○	△	△		△				○	
○	○	○	○	○	○		○		○	○					○			○	
○	○	○	○	○					△	○	○	△						○	
○	○	○	○	○			○	○	△	○	△	△		○	○	△	○	△	
△	△	△																	

# ●大阪府知事が指定する居住支援法人 (令和5年12月31日時点)



活動範囲：吹田市 / 豊中市 / 大阪市（淀川区 / 東淀川区）

大居 014 社会福祉法人みなと寮 事務所：吹田市山手町  
TEL：06-6192-8900

入居支援 緊急連絡先の提供 シェルター等への一時入居支援 入居後の見守り

救護施設で培ったノウハウを活かし、相談者（要配慮者）個々にアセスメントを行い、ニーズに応じた支援計画を立て、関係機関との連携や入居後の見守り・生活上の支援を行うほか、入居に関する情報提供を行います。

活動範囲：摂津市 / 茨木市 / 高槻市

大居 015 社会福祉法人桃林会 事務所：摂津市鳥飼中  
TEL：072-654-5094

入居支援 緊急連絡先の提供 シェルター等への一時入居支援 入居後の見守り

住宅確保要配慮者への入居と生活に関する支援や相談を行い、入居後も行政や関連団体等と連携を図り、入居者の安否確認や生活相談をはじめ、必要な方には中間的就労事業と共同して訓練や就労相談を行います。

活動範囲：大阪府内全域

大居 044 特定非営利活動法人 空き家サポートセンター 事務所：豊中市立花町  
TEL：072-736-0531 / 090-5678-3157

入居支援 緊急連絡先の提供 シェルター等への一時入居支援 入居後の見守り

住宅確保要配慮者への支援業務の実施に当たっては相談窓口を常設し、有資格者が多様な相談に対応するとともに支援内容及び空き家問題から波及する遺品整理、相続、遺言、成年後見、筆界特定等のセミナーを行う。

活動範囲：大阪府内全域

大居 052 一般社団法人 家財整理相談窓口 事務所：茨木市上穂積  
TEL：03-5287-4387

入居支援 緊急連絡先の提供 シェルター等への一時入居支援 入居後の見守り

住まいに関する相談の他、家財整理の相談に対して適切な情報を提供し、見積りが必要な場合においては安心していただける事業者を紹介いたします。

活動範囲：大阪府内全域（※一部地域を除く）

大居 068 株式会社 APOLLO works 事務所：豊中市庄内東町  
TEL：080-6428-6645

入居支援 緊急連絡先の提供 シェルター等への一時入居支援 入居後の見守り

居住支援関連団体と連携を取りながら、大阪府全域の住宅要配慮者の方へ電話・メール・訪問にて住まい探しの相談、入居・入居後サポートを提供・実施しております。

活動範囲：池田市 / 箕面市 / 豊中市

大居 071 社会福祉法人 ひじり福祉会 事務所：箕面市稲  
TEL：072-726-7701

入居支援 緊急連絡先の提供 シェルター等への一時入居支援 入居後の見守り

養護老人ホームの施設機能を活かし、居住地確保までのシェルターとしての居住の確保、及び生活支援を行う。また連携する団体や行政との調整を行う。

活動範囲：茨木市

大居 075 社会福祉法人 秀幸福社会 事務所：茨木市庄  
TEL：090-7180-5543

入居支援 緊急連絡先の提供 シェルター等への一時入居支援 入居後の見守り

- ・住まいに関する相談。
- ・不動産業者、物件の紹介。
- ・内覧同行、賃貸契約時の立ち合い。
- ・引っ越し時の家財整理、搬入搬入などの支援。

活動範囲：大阪府内全域（※一部地域を除く）

大居 076 株式会社 オッターライフ 事務所：茨木市永代町  
TEL：06-6435-8724

入居支援 緊急連絡先の提供 シェルター等への一時入居支援 入居後の見守り

- ・ヒアリング…年齢、介護度、既往歴、予算、希望エリア、など・パンフレット、資料、料金表の説明・見学同行
- ・入居時に必要な書類の手配
- ・地域医療連携室との退院調整・ケースワーカー、行政とのやりとり（生活保護案件）

活動範囲：豊中市 / 吹田市 / 大阪市

大居 084 株式会社 リビングハートホール 事務所：吹田市江坂町  
TEL：090-8213-9115

入居支援 緊急連絡先の提供 シェルター等への一時入居支援 入居後の見守り

住宅確保要配慮者様へ住まいの希望に合った物件を一緒に探します。また、入居後の生活相談についてもご相談を受け賜われます。

活動範囲：高槻市 / 茨木市 / 摂津市 / 吹田市 / 箕面市 / 豊中市 / 大阪市東淀川区

大居 101 シルバーライフ株式会社 事務所：高槻市富田町  
TEL：072-648-3933

入居支援 緊急連絡先の提供 シェルター等への一時入居支援 入居後の見守り

自宅生活が難しくなられた高齢者、障害のある方を主に、サービス付き高齢者向け住宅、有料老人ホームなどの入居相談から入居までの支援を行います。

活動範囲：吹田市

大居 129 社会福祉法人こぼと会 事務所：吹田市山西  
TEL：06-6877-7020

入居支援 緊急連絡先の提供 シェルター等への一時入居支援 入居後の見守り

市町村や居住支援関連団体、生活困窮者レスキュー事業等と連携し、住宅確保要配慮者への円滑な入居促進が図れるよう支援を行います。入居後も、安心してその住まいで暮らすことができるよう、定期的な見守りや生活相談、介護サービスの紹介など、こぼと会のネットワークを活かした支援を行います。

活動範囲：吹田市

大居 144 社会福祉法人成光苑 事務所：吹田市原町  
TEL：06-6310-7353

入居支援 緊急連絡先の提供 シェルター等への一時入居支援 入居後の見守り

居住支援団体などと連携し、住まいを探されている高齢者の方の相談や手続き等をお手伝いします。また、必要に応じて法人が提供する介護サービスや関連機関との連携し、入居後も安心して暮らせるよう支援します。

活動範囲：摂津市

大居 145 社会福祉法人光摂会 事務所：摂津市東正雀  
TEL：06-6382-0210

入居支援 緊急連絡先の提供 シェルター等への一時入居支援 入居後の見守り

入居支援と合わせて入居後もその人らしく生活できるように、生活相談も受け、福祉サービスの紹介や提供（日中活動の場の提供、グループホームの提供等）、地域との関係づくりを行いながら生活のサポートも行います。

活動範囲：茨木市

大居 153 社会福祉法人佳翔会 事務所：茨木市新堂  
TEL：072-633-8800

入居支援 緊急連絡先の提供 シェルター等への一時入居支援 入居後の見守り

法人が運営する高齢者福祉施設において培ってきた社会福祉の専門性とネットワークを通して、住宅確保要配慮者への住宅確保および生活相談または支援を行うとともに、入居後も引き続き生活相談または就労支援を行います。また、自立した生活を営むことが不安な要配慮者に対して、法人が有するシェアハウスに一時滞在し、生活が安定するための支援を提供いたします。

活動範囲：吹田市（片山町 / 原町2丁目 / 出口町 / 藤が丘町 / 朝日ヶ丘町 / 山手町 / 上山手町 / 天連町）

大居 154 社会福祉法人 恩賜財団済生会支部 大阪府済生会 事務所：吹田市山手町  
TEL：06-6389-2751

入居支援 緊急連絡先の提供 シェルター等への一時入居支援 入居後の見守り

住宅確保要配慮者（低額所得者、被災者、高齢者、障害者、その他住宅の確保に特に配慮を要する者）の民間賃貸住宅（住宅確保要配慮者の入居を拒まない賃貸住宅等）への円滑な入居の促進を図るため、当該者に対し「賃貸住宅への入居に係る住宅情報の提供・相談」、「見守りなどの生活支援等」を実施

**活動範囲：大阪府内全域**

大居 167 株式会社 TSUNAGU 事務所：豊中市中桜塚  
TEL：06-6843-1199

入居支援 緊急連絡先の提供 シェルター等への一時入居支援 入居後の見守り

主に住宅確保要配慮者へ情報の提供を行い、特に再犯防止に繋がる取り組みとして率先して更生保護施設からの受け入れをさせていただいております。また障害を抱えている方に対しては各福祉サービスとの連携をとりながら必要な支援を行っております。

**活動範囲：箕面市 / 豊中市 / 茨木市 / 高槻市 / 摂津市**

大居 181 細田商事株式会社 事務所：茨木市舟木町  
TEL：072-635-8431

入居支援 緊急連絡先の提供 シェルター等への一時入居支援 入居後の見守り

①お部屋紹介～契約の立会・引渡し  
②見守りサービス・日常生活でのお困りごと支援  
③高齢者・身体障害者・外国籍向けの住宅をサブリースにより確保

**活動範囲：守口市 / 門真市 / 大東市 / 四條畷市 / 枚方市 / 豊中市 / 大阪市 (旭区 / 鶴見区)**

大居 特定非営利活動法人 事務所：守口市大日東町  
008 ゆうかり TEL：06-6916-7230, 7250

入居支援 緊急連絡先の提供 シェルター等への一時入居支援 入居後の見守り

必要な調査後、「財産管理」「死後事務」「成年後見」「任意後見」「身元保証」等対応。介護保険、自立支援、移動支援、ケア計画作成事業の指定を受け、生活相談を子育て世代への自費対応を含めて実施。

**活動範囲：守口市**

大居 株式会社ケイ・アンド・事務所：守口市大日東町  
040 エムソリユーション TEL：06-6916-7230, 090-5360-3468

入居支援 緊急連絡先の提供 シェルター等への一時入居支援 入居後の見守り

①家賃保証業務について②入居の促進に関する情報提供、相談その他の援助就労支援の経験を活かしてサポートを行う③見守りなど要配慮者への生活支援。成年後見、遺品整理など経験のある者を配置して、相談の幅を広くしている。

**活動範囲：守口市 / 門真市 / 大東市 / 四條畷市 / 東大阪市 (北部) / 摂津市 / その隣接市区町村**

大居 059 やなぎ建設株式会社 事務所：守口市寺内町  
TEL：06-6996-0005

入居支援 緊急連絡先の提供 シェルター等への一時入居支援 入居後の見守り

守口市・大東市を中心に北河内エリアで、あんぜん・あんしん賃貸住宅の仲介、介護施設・有料老人ホーム等の入居相談から見学、契約補助を行っております。来店、訪問、問わず、あらゆる住まいに関するお悩みにお応えします。昭和46年より培った賃貸仲介のノウハウを生かし、住宅確保要配慮者が円滑に暮らせる社会を目指し地域連携に努めております。

**活動範囲：大阪府内全域**

大居 086 株式会社ゲットワークス 事務所：大東市曙町  
TEL：050-3718-4586

入居支援 緊急連絡先の提供 シェルター等への一時入居支援 入居後の見守り

高齢者やひとり親家庭、低所得者などの住宅確保要配慮者に向けた相談を行います。入居前には不動産屋への同行、引っ越しのサポート、入居後には就労支援、生活支援も行います。

**活動範囲：大阪市 / 枚方市 / 交野市 / 寝屋川市 / 守口市 / 門真市 / 四條畷市 / 大東市 / 東大阪市 / 八尾市 / 柏原市**

大居 099 社会福祉法人ふらっぷ 事務所：大東市三住町  
TEL：072-874-9900

入居支援 緊急連絡先の提供 シェルター等への一時入居支援 入居後の見守り

障害福祉サービス事業・相談支援事業運営の専門性とネットワークを活かして、住まいの確保が困難な方々に対して、安心して暮らしていただけるようにサポートいたします。入居後は、生活相談や見守り、地域との関係作りを行います。

**活動範囲：門真市 / 守口市 / 交野市 / 寝屋川市**

大居 株式会社有 match 事務所：門真市浜町  
113 ホーム TEL：06-6991-8094

入居支援 緊急連絡先の提供 シェルター等への一時入居支援 入居後の見守り

営業時間内において、電話、来店による相談等に対応する。住宅確保要配慮者がスムーズに住居に入居出来るように物件の提案、内見付き添い、その他必要となる支援業務を行う。自ら実施出来ない場合は他の団体と連携して業務を行う。

**活動範囲：大阪市 / 枚方市 / 交野市 / 寝屋川市 / 守口市 / 門真市 / 四條畷市 / 大東市**

大居 135 有限会社ライフステージ 事務所：寝屋川市石津南町  
TEL：072-838-0678

入居支援 緊急連絡先の提供 シェルター等への一時入居支援 入居後の見守り

生活保護受給世帯やひとり親世帯や低所得者世帯など、住宅要配慮者に対し、入居支援をおこなっていく。あんしんサポート24などの提携業者と連携し、水漏れや鍵紛失など緊急時の対応をおこなう。また、障がい者の方が生活上必要とする手摺りや踏み台など担当のケアマネージャーさんとの連携を図り、設置に向け家主との交渉などをおこなう。

**活動範囲：大阪府内全域**

大居 139 有限会社啓友エステート 事務所：交野市私部  
TEL：072-808-7666

入居支援 緊急連絡先の提供 シェルター等への一時入居支援 入居後の見守り

住まいの確保が困難な方々に対して、居住支援法人専用相談窓口を設置し、入居相談、情報提供、物件内覧の同行、入居に関して必要な役所等への申請支援を行います。入居後はトラブル対応、駆け付けを行います。

**活動範囲：寝屋川市 / 守口市**

大居 147 合同会社リベスト 事務所：寝屋川市高柳栄町  
TEL：080-8308-3775

入居支援 緊急連絡先の提供 シェルター等への一時入居支援 入居後の見守り

住まいの確保が困難な方々に対して、居住支援法人専用相談窓口を設置し、入居相談・情報提供・物件内覧の同行・入居に関して必要な役所等への申請支援を行います。入居後はトラブル対応、緊急時の駆け付けを行います。

**活動範囲：守口市**

大居 148 合同会社 HARK 事務所：守口市八雲中町  
TEL：06-6991-8998

入居支援 緊急連絡先の提供 シェルター等への一時入居支援 入居後の見守り

ヒアリングして入居可能物件を探し、引越しのサポートから見守りも行う

**活動範囲：枚方市 / 交野市 / 寝屋川市 / 守口市 / 門真市 / 四條畷市 / 大東市 / 東大阪市**

大居 株式会社 事務所：守口市八雲西町  
180 ピーチフラワー TEL：06-6998-8687

入居支援 緊急連絡先の提供 シェルター等への一時入居支援 入居後の見守り

住まいの確保が困難な方々に対して、居住支援法人専用相談窓口を設置し、入居相談、情報提供、物件内覧の同行、入居に関して必要な役所等への申請支援を行います。入居後はトラブル対応、駆け付けを行います。

**活動範囲：大阪府内全域**

大居 特定非営利活動法人 事務所：大阪市西成区天下茶屋北  
001 生活支援機構 ALL TEL：0120-705-119, 06-6634-0874

入居支援 緊急連絡先の提供 シェルター等への一時入居支援 入居後の見守り

主に住宅要配慮者への住居情報の提供を行い、入居後の生活支援（生活必需品等の提供）も無償でしております。更に定期訪問も行い、障がいを抱えている方に対しては、障がい者就労支援事業や相談支援事業のご紹介もしております。

**活動範囲：大阪府内全域**

大居 特定非営利活動法人 事務所：大阪市生野区勝山北  
002 大阪市市民生活支援センター【OLS】 TEL：06-6715-1588

入居支援 緊急連絡先の提供 シェルター等への一時入居支援 入居後の見守り

入居後の要配慮者への訪問・電話による安否確認、生活相談、介護相談、金銭管理のアドバイスや支援等の入居生活支援をすることにより賃貸人も安心して貸し出せるシステムを構築する

**活動範囲：大阪市 / 豊中市 / 吹田市**

大居 一般社団法人大阪希望館 事務所：大阪市北区天神橋  
003 TEL：06-6358-0705

入居支援 緊急連絡先の提供 シェルター等への一時入居支援 入居後の見守り

電話相談・Eメール相談を通して、おもに住まいを喪失している、あるいは喪失しそうな低所得者等の住まいの確保と生活の再建をサポートする。

**活動範囲：大阪市**

大居 特定非営利活動法人 事務所：大阪市港区南市岡  
006 南市岡地域活動協議会 TEL：06-6710-9745

入居支援 緊急連絡先の提供 シェルター等への一時入居支援 入居後の見守り

住宅確保要配慮者への安定した入居と生活に関する支援を目的に相談窓口を設置。入居支援後も行政や社会福祉法人・団体等とも連携をし、入居者の安否確認や生活相談など地域との絆を保ちつつ居住の安定を図ります。

**活動範囲：大阪市西成区**

大居 一般財団法人 事務所：大阪市西成区出城  
007 ヒューマンライツ協会 TEL：06-6561-8801

入居支援 緊急連絡先の提供 シェルター等への一時入居支援 入居後の見守り

地域の社会福祉法人・不動産会社・オーナー等とのネットワークを活用し、円滑入居支援をはじめ、当法人のコミュニティカフェ機能・総合生活相談機能を活用した生活安定に資する事業を展開します。

活動範囲：四條畷市

大居 010 NPO 法人 HELLOlife 事務所：大阪市西区靱本町  
TEL：06-6147-3286

入居支援 緊急連絡先の提供 シェルター等への一時入居支援 入居後の見守り

大阪府下における収入が低い・離転職を繰り返している等の若年低額所得者に対し、「就職支援」と合わせて、大阪府下の低廉な民間賃貸住宅へのマッチングを通じた「居住支援」を実施します。

活動範囲：大阪市

大居 011 NPO法人 アクティブライフ・サン 事務所：大阪市天王寺区寺田町  
TEL：06-6775-1322

入居支援 緊急連絡先の提供 シェルター等への一時入居支援 入居後の見守り

転居時の住まい探しから、内覧や契約の同行、福祉車両を使用する事も可能。転居までトータルで支援。また、生活保護や介護等の行政手続き、見守り等の生活支援も行う。常駐行政書士による相談も可能。

活動範囲：大阪府内全域

大居 016 エルズサポート株式会社 事務所：大阪市北区堂島  
TEL：03-6233-6260

家賃債務保証 緊急連絡先の提供 シェルター等への一時入居支援 入居後の見守り

お部屋を借りる際に必要な「連帯保証人」を個人に代わり弊社が家賃等の保証債務をお引き受けします。住み替えの時の保証人探しのストレスを軽減し、スムーズな入居促進のお手伝いをいたします。

活動範囲：大阪府内全域

大居 017 株式会社シーズ 事務所：大阪市北区西天満  
TEL：06-6311-1111

入居支援 緊急連絡先の提供 シェルター等への一時入居支援 入居後の見守り

住宅ローン返済が困難で不動産売却希望者、住宅確保要配慮者の入居や物件売却等不動産に関する相談・支援。グループ会社へ就労斡旋も可。法的知識も豊富であり、経験豊富な弁護士紹介も可能！

活動範囲：大阪府内全域

大居 020 株式会社NSA 事務所：大阪市中央区北浜東  
TEL：06-6910-4521

入居支援 緊急連絡先の提供 シェルター等への一時入居支援 入居後の見守り

日常的に介護サービスや医療サービスを必要とする「在宅生活が困難な高齢者・障がい者、所得、疾患、保証人、身元引受 は不問」へ、運営する老人ホーム等への入居を支援。

活動範囲：大阪市

大居 021 社会福祉法人リベルタ 事務所：大阪市旭区生江  
TEL：06-6928-1010

入居支援 緊急連絡先の提供 シェルター等への一時入居支援 入居後の見守り

住宅確保要配慮者の希望及びニーズを捉えながら、相談支援を行います。当法人が実施する生活困窮者レスキュー事業の活用や大阪市より事業受託している大阪市生活困窮者自立相談支援事業との連携を密に図ります。

活動範囲：大阪市

大居 025 株式会社メディエイト 事務所：大阪市中央区本町橋  
TEL：06-6227-8951

入居支援 緊急連絡先の提供 シェルター等への一時入居支援 入居後の見守り

地域の社会福祉協議会等や行政書士事務所と連携し、住宅確保要配慮者に対して安心安全に生活できる住宅への入居斡旋を行うとともに、入居後の生活相談にも対応して生活の安定化のお手伝いをいたします。

活動範囲：大阪市（都島区 / 城東区）

大居 031 社会福祉法人治栄会 事務所：大阪市都島区中野町  
TEL：06-4253-8055

入居支援 緊急連絡先の提供 シェルター等への一時入居支援 入居後の見守り

賃借人と要配慮者をつなぐ「相談窓口」を設置し居住支援協議会の構成員などと連携して住宅・サービス等の情報提供及びマッチングを実施し民間賃貸住宅等への入居支援や継続的なサポートを行い、必要に応じて情報提供を行う。

活動範囲：大阪市

大居 035 株式会社総合医療 サービスハーモニー 事務所：大阪市北区東天満  
TEL：06-6232-8248

入居支援 緊急連絡先の提供 シェルター等への一時入居支援 入居後の見守り

住宅確保要配慮者に対し、一般賃貸住宅のご案内、契約の補助、公的手続のサポート等を実施します。住宅確保要配慮者（高齢の方）は高齢者向け住宅等、安心して介護、医療サポートが受けられる住宅の提案を行います。

活動範囲：大阪府内全域

大居 036 特定非営利活動法人 24時間みまもり社会を創る会・笑顔 事務所：大阪市中央区船越町  
TEL：06-6948-6988

入居支援 緊急連絡先の提供 シェルター等への一時入居支援 入居後の見守り

IoTを活用した「24時間みまもり安心システム」により、要配慮者も賃貸人も安心！！入居支援から緊急連絡先受け、入居後の見守りサービス、万が一亡くなった場合の諸手続き、納骨・永代供養まで支援いたします。

活動範囲：大阪市

大居 042 萩之茶屋地域周辺 まちづくり合同会社 事務所：大阪市西成区太子  
TEL：06-6626-9971

入居支援 緊急連絡先の提供 シェルター等への一時入居支援 入居後の見守り

「萩之茶屋生活相談サポートセンター」で高齢者、ホームレス、生活困窮者など、住宅確保要配慮者への生活相談を実施。あんしん賃貸住宅の情報提供、入居後の見守り活動、生活必需品のレンタル、食事の提供を行っています。

活動範囲：大阪府内全域

大居 045 株式会社 Peace Festa 事務所：大阪府平野区喜連  
HP：http://peacefesta.com

入居支援 緊急連絡先の提供 シェルター等への一時入居支援 入居後の見守り

シングルマザーの方や、LGBTの方向けにシェアハウスを運営。シングルマザーハウスは、飲食店やフリースタールの運営も並行して行い、シングルマザーの方の雇用促進も併せて行う。

活動範囲：大阪市

大居 047 弁天堂株式会社 事務所：大阪市阿倍野区晴明通  
TEL：06-6658-5152

入居支援 緊急連絡先の提供 シェルター等への一時入居支援 入居後の見守り

高齢者や障害者でも入居できる賃貸住宅のあっせん。介護が必要な高齢者や障害者に適切な住まいのご提案とご相談。介護サービス、住替え、売却、相続、後見人を含めたトータルライフのご相談。

活動範囲：大阪府内全域

大居 048 株式会社エーススタイル 事務所：大阪市城東区鳴野西  
TEL：0120-554-971  
06-6961-3555

入居支援 緊急連絡先の提供 シェルター等への一時入居支援 入居後の見守り

高齢者（要介護者）、障がい者、低所得者などから相談を受け付けます。見学時の同行（無料送迎・福祉車両手配可）や引越しのお手伝いなど、入居のための様々なサポートを行います。

活動範囲：大阪市西成区

大居 050 社会福祉法人 ヒューマンライツ 福祉協会 事務所：大阪市西成区長橋  
TEL：06-6562-5800

入居支援 緊急連絡先の提供 シェルター等への一時入居支援 入居後の見守り

当協会が活動拠点としている西成区北西部のまちづくりに取り組む法人や団体などのネットワークを活かし、地域の課題に対応するため、円滑入居のみならず入居後の生活安定向上に資するための各種の取り組みを実施します。社会福祉法人として培ってきた強みを活かして、高齢者・障害者を中心とした住宅確保要配慮者に対する支援を行いません。

活動範囲：大阪市

大居 053 一般社団法人 大阪賃貸住宅経営協会 事務所：大阪市中央区谷町  
TEL：06-6582-7752

入居支援 緊急連絡先の提供 シェルター等への一時入居支援 入居後の見守り

- ・協会の所有する賃貸住宅をセーフティネット住宅登録制度へ登録する。
- ・登録した住宅の借家人が生活保護制度の住宅扶助費の給付を受けている場合、代理納付制度の運用について福祉事務所との調整を行う。
- ・協会員に対し、セミナーを3～4回/年間催し、Osaka あんしん住まい推進協議会の居住支援に関する取組や情報について周知を行い、住宅登録の促進に努める。

活動範囲：大阪府内全域

大居 054 株式会社 ラックハウジング 事務所：大阪市城東区成育  
TEL：06-6932-7787

入居支援 緊急連絡先の提供 シェルター等への一時入居支援 入居後の見守り

電話窓口を設置し、物件提案や内覧、契約等入居までのサポートをさせていただきます。

活動範囲：大阪府内全域

大居 055 特定非営利活動法人 Homedoor 事務所：大阪市北区本庄東  
TEL：06-6147-7018

入居支援 緊急連絡先の提供 シェルター等への一時入居支援 入居後の見守り

ホームレス状態の人や生活困窮者にアウトリーチし、相談があった場合は電話、メール、来所での相談を受け付ける。本人からの希望があれば不動産会社を紹介し、安定した住宅に住めるようサポートを行う。



活動範囲：大阪府内全域（※一部町村域を除く）

大居 064 一般社団法人既存住宅・空家プロデュース協会 事務所：大阪市都島区都島南通 TEL：06-7897-2149

入居支援 緊急連絡先の提供 シェルター等への一時入居支援 入居後の見守り

居住支援は福祉行政、団体との連携を強化して実施。入居時は、住まいと家財支援、就労支援、生活保護サポート、緊急連絡先支援、一次的シェルター入居支援を、居住中は、安心・安全な暮らしを総合的に支援致します。又死亡時の清掃、葬儀等の預託金保全・積立等総合的支援します。共同住宅を提供する家主様への入居支援及び建物維持管理も実施しています

活動範囲：大阪市東淀川区

大居 065 一般社団法人 大阪市新大阪人権協会 事務所：大阪市東淀川区西淡路 TEL：06-6322-6985

入居支援 緊急連絡先の提供 シェルター等への一時入居支援 入居後の見守り

事業実施に当たっては、当法人と日常から連携して取り組みを進めている、社会福祉法人や地域社会福祉協議会との更なる連携、東淀川区自立相談支援機関との新たな連携を構築していき、住宅確保要配慮者への支援に努めます。入居前の支援と同時に入居後の支援や相談についても既存の見守り活動やボランティア組織と連携し取り組んでいきます。

活動範囲：大阪市

大居 073 一般社団法人 みのりサポート 事務所：大阪市城東区中央 TEL：06-6167-7466

入居支援 緊急連絡先の提供 シェルター等への一時入居支援 入居後の見守り

当法人は、高齢者、特に身寄りのない方やおひとり暮らしの高齢者、また障がい者の生活支援をすることを目的とし、その目的に資するため、任意後見の相談・受託、死後事務の相談・受託、そして居住支援事業を行う。

活動範囲：大阪府内全域

大居 074 一般社団法人 KM ガーディアンズ 事務所：大阪市西区京町堀 TEL：06-6131-7363

入居支援 緊急連絡先の提供 シェルター等への一時入居支援 入居後の見守り

高齢者の入居拒否問題から入院時の身元保証や死後事務委任などで、高齢者が安心して日常生活をおくれるように【暮らしの安心契約】や【みまもりくん】等のサービスを提供しています。

活動範囲：大阪市

大居 078 株式会社 スモールスマイル 事務所：大阪市北区天神橋 TEL：080-7366-2911

入居支援 緊急連絡先の提供 シェルター等への一時入居支援 入居後の見守り

シングルマザーが必要とする良質で、安価な住居の情報を地域の不動産店や家主の協力を得ながら集約していきます。シングルマザーと子どもたちが地域の中でいきいきと楽しく暮らすことができるように支援していきます。

活動範囲：大阪市

大居 080 株式会社 メリアコーディネート 事務所：大阪市中央区西心斎橋 TEL：06-7173-3562

入居支援 緊急連絡先の提供 シェルター等への一時入居支援 入居後の見守り

母子家庭や父子家庭、外国籍等の要配慮者を中心に、不動産のプロとして居住支援を行なっております。仲介手数料なしで要配慮者は対応します。入居・入居中・退去時・費用・ライフプラン・子育て・お仕事の相談に対応します。

活動範囲：大阪市

大居 081 株式会社 ジェイ・エス・ビー・ネットワーク 事務所：大阪市東淀川区東中島 TEL：0120-578-165 / 0120-006-953

入居支援 緊急連絡先の提供 シェルター等への一時入居支援 入居後の見守り

- 住宅相談など賃貸住宅や老人ホームへの円滑な入居に係る情報提供・相談・見学同行
- 入居支援（高齢者・障がい者・低額所得者・生活困窮者対象）・賃貸住宅への円滑な入居に係る情報提供
- 相談・入居支援（中国語、韓国語、英語対応）（外国人対象）※韓国語及び英語は東京常駐スタッフが遠隔でサポート

活動範囲：大阪市

大居 082 えびす堂株式会社 事務所：大阪市阿倍野区晴明通 TEL：06-6656-3557

入居支援 緊急連絡先の提供 シェルター等への一時入居支援 入居後の見守り

関係機関と連携を行い、住宅確保要配慮者、特に、高齢者、障がい者、生活保護受給者への対応として、介護度や医療度に応じた適切な住宅を見極め、支援を行う。

活動範囲：大阪市

大居 087 株式会社 みずいろホームズ 事務所：大阪市城東区中央 TEL：080-7286-2179

入居支援 緊急連絡先の提供 シェルター等への一時入居支援 入居後の見守り

当法人は主に高齢者の生活支援から居住支援、そして相続や財産管理までトータルでサポートいたします。住居の住み替えはもちろん、賃貸住宅の探し方などこれまでの経験を活かし、その方の終活を見据えた支援をいたします。

活動範囲：大阪市

大居 088 株式会社 エラべる・ケア 事務所：大阪市北区南森町 TEL：06-6366-8911

入居支援 緊急連絡先の提供 シェルター等への一時入居支援 入居後の見守り

主に高齢者の方に対し、入居相談や情報提供・見学同行等を行い、高齢者向け住宅への入居支援を実施します。また、入居後の見守りや生活相談サービスの提供、死後事務等の相談も行います。

活動範囲：大阪市

大居 090 株式会社 ネクスラス 事務所：大阪市天王寺区生玉町 TEL：06-6774-3355

入居支援 緊急連絡先の提供 シェルター等への一時入居支援 入居後の見守り

協力事業者と提携し、住居確保要支援者の依頼に基づいて事前相談、住居確保支援、生活支援を行う。

活動範囲：大阪市 / 堺市 / 東大阪市

大居 091 株式会社 帝商産業 事務所：大阪市中央区内平野町 TEL：06-6910-4350

入居支援 緊急連絡先の提供 シェルター等への一時入居支援 入居後の見守り

住宅確保困難者の方がスムーズに入居でき安心して生活できるようにサポート致します。  
・入居に向けた相談、入居支援、契約手続き代行、引っ越し支援・身元保証人や緊急連絡先の引き受け・各種申請手続きなどの支援入居後の緊急対応、必要な支援への各種機関によるサポート調整等も行い、近隣の方や大家さんとの関係作りも支援・入居後の福祉サービスの導入に向けての支援

活動範囲：大阪市

大居 093 特定非営利活動法人 バリアフリーサービス つばさ 事務所：大阪市西成区花園南 TEL：06-6631-7062

入居支援 緊急連絡先の提供 シェルター等への一時入居支援 入居後の見守り

ヒアリングを行い、現居住地チェック。今後の資金計画にそって物件を提案。内覧から契約まで同行。行政申請同行。家財処理や家財移動サポート。入居後も社会資源情報提供。介護、自立支援サポートあり。

活動範囲：大阪市城東区

大居 095 特定非営利活動法人 ラルゲット 事務所：大阪市城東区今福西 TEL：070-3189-1903

入居支援 緊急連絡先の提供 シェルター等への一時入居支援 入居後の見守り

相談支援事業で培った支援技術を活かして障害者等の住宅確保要配慮者への情報提供や相談を行います。

活動範囲：大阪市西成区

大居 096 株式会社 HAPPY 事務所：大阪市西成区花園北 TEL：080-3829-2100

入居支援 緊急連絡先の提供 シェルター等への一時入居支援 入居後の見守り

入居にあたって、住所手続き、生活保護の申請を行い、生活支援では、当事者の生活環境を整える為に、家財道具を整えて、社会資源の活用、就労支援を行う。

活動範囲：大阪市

大居 097 関西住建株式会社 事務所：大阪市東住吉区山坂 TEL：06-7893-3323

入居支援 緊急連絡先の提供 シェルター等への一時入居支援 入居後の見守り

新型コロナウイルスの影響で空き家となってしまう民泊を活用し、多様な属性の多世代が互いに助け合うコミュニティを形成いたします。

活動範囲：大阪府内全域

大居 100 株式会社 良心塾 事務所：大阪市福島区吉野 TEL：06-6449-2227

入居支援 緊急連絡先の提供 シェルター等への一時入居支援 入居後の見守り

運営シェアハウスへの入居、次のステップで民間賃貸住宅を探す。不動産店へ同行、必要に応じ緊急連絡先を提供。職親プロジェクトとして、雇用の創出、少年院等からの出所者に、社会基礎知識の学習機会を提供。

活動範囲：大阪市 / 堺市 / 東大阪市 / 八尾市

大居 102 株式会社 スピネーカー 事務所：大阪市浪速区大国 TEL：06-6649-7300

入居支援 緊急連絡先の提供 シェルター等への一時入居支援 入居後の見守り

入居相談、斡旋、紹介、内覧同行、賃貸借契約時立ち会い、人感センサーによる見守り、高齢者施設紹介

**活動範囲：大阪市**

大居 103 株式会社ジャフプラザ 事務所：大阪市平野区喜連西  
TEL：06-4256-6704

入居支援 緊急連絡先の提供 シェルター等への一時入居支援 入居後の見守り

弊社運営のシェアハウス（J&Fハウス）の入居受け入れ、及び、日本生活における各種アドバイスや言語サポート

**活動範囲：大阪市 / 高槻市 / 茨木市 / 東大阪市 / 枚方市 / 寝屋川市**

大居 104 一般社団法人 事務所：大阪市北区中津  
住まいのなんでも相談所 TEL：0120-966-674

入居支援 緊急連絡先の提供 シェルター等への一時入居支援 入居後の見守り

大阪あんぜん・あんしん賃貸住宅登録制度協力店として、住宅確保要配慮者の住居相談・契約サポートなどの支援を行います。その他、訪問鍼灸師・弁護士・司法書士や、不用品回収・引越・食配サービスなど、生活に関わる様々な業種と連携が可能。

**活動範囲：大阪市 / 枚方市 / 寝屋川市 / 守口市 / 門真市 / 四條畷市 / 大東市 / 東大阪市 / 八尾市**

大居 106 特定非営利活動法人 事務所：大阪市都島区東野田町  
106 ウェルフェア中ノ島 TEL：06-6362-8320

入居支援 緊急連絡先の提供 シェルター等への一時入居支援 入居後の見守り

障がい者の相談支援、生活支援、介護支援を中心に、福祉サービスのケアプランと就労支援、生活支援を実施し、対象者の生活の安定と貧困からの脱却を支援する。

**活動範囲：大阪市 / 豊中市 / 茨木市 / 高槻市 / 吹田市 / 摂津市 / 枚方市 / 交野市 / 寝屋川市 / 守口市 / 門真市 / 四條畷市 / 大東市 / 東大阪市 / 八尾市**

大居 107 エヌ・エフ・ジェイ 株式会社 事務所：大阪市北区菅原町  
TEL：06-6362-3077

入居支援 緊急連絡先の提供 シェルター等への一時入居支援 入居後の見守り

居住困難者の住居斡旋や障がい者の就労支援・生活支援を行い、貧困からの脱却とその人らしい暮らしをおくる支援を行う。

**活動範囲：大阪市 / 豊中市 / 茨木市 / 吹田市 / 摂津市 / 東大阪市 / 八尾市 / 柏原市 / 松原市 / 羽曳野市 / 藤井寺市**

大居 108 有限会社 アイビーホーム 事務所：大阪市東淀川区下新庄  
TEL：090-4645-3647

入居支援 緊急連絡先の提供 シェルター等への一時入居支援 入居後の見守り

住まいに関する相談、シェルター等への一時的な入居支援、生活相談。要介護者の高齢者住宅へのご紹介、障がい者の入居相談。

**活動範囲：大阪市**

大居 109 一般社団法人 ケアマネ業務支援センター 事務所：大阪市阿倍野区昭和町  
TEL：06-6654-5660

入居支援 緊急連絡先の提供 シェルター等への一時入居支援 入居後の見守り

①介護保険適用の方で介護度が要介護1以上の方を対象に情報提供、相談対応  
各行政の主催する相談会への協力  
②必要が生じた場合に家賃債務保証業者と連携を図って対応を予定  
③安否確認・役所申請支援・日常生活の相談

**活動範囲：大阪市**

大居 110 一般社団法人 クパルジャパン 事務所：大阪市西成区花園北  
TEL：070-1850-7755

入居支援 緊急連絡先の提供 シェルター等への一時入居支援 入居後の見守り

当団体は様々な事情で生活困窮に陥った方からの相談を受け、支援を行っています。住居の確保・食料支援・生活支援をメインとし、他の機関とも連携を取りながら、幅広い支援を目指しています。

**活動範囲：大阪府内全域**

大居 111 株式会社 Point 不動産 事務所：大阪市西区北堀江  
TEL：06-6539-1777

入居支援 緊急連絡先の提供 シェルター等への一時入居支援 入居後の見守り

居住支援法人専用相談窓口を設置して、入居相談、情報提供、物件内覧の同行、入居に関して必要な役所等への申請支援を行います。また、入居後はトラブル対応、駆け付けを行います。

**活動範囲：大阪府内全域**

大居 112 株式会社 エスココーポレーション 事務所：大阪市西区北堀江  
TEL：06-6539-1119

入居支援 緊急連絡先の提供 シェルター等への一時入居支援 入居後の見守り

居住支援法人専用相談窓口を設置して、入居相談、情報提供、物件内覧の同行、入居に関して必要な役所等への申請支援を行います。また、入居後はトラブル対応、駆け付けを行います。

**活動範囲：大阪府内全域**

大居 115 株式会社 CONNECT 事務所：大阪市天王寺区上本町  
TEL：050-5526-7536

入居支援 緊急連絡先の提供 シェルター等への一時入居支援 入居後の見守り

障がいをお持ちの方や介護を必要とする方等、住宅確保要配慮者へ向けて入居相談、見学同行、関係機関との連携を行います。お気軽にお問い合わせください。  
○相談対応、物件内覧同行、入居中の定期連絡支援、声掛けの実施  
○住宅や必要サービス等の総合的な情報提供及びマッチング

**活動範囲：大阪府内全域**

大居 116 株式会社 ソーシャルケアリーチ 事務所：大阪市天王寺区上汐  
TEL：06-6776-7745  
080-4019-3135

入居支援 緊急連絡先の提供 シェルター等への一時入居支援 入居後の見守り

当社は、ご高齢者・障がいを持たれた方々の住まい探しのご相談を受け、お手伝いさせて頂いております。又、付随する引越・家財処分・身元保証 / 後見人へ繋ぐサポート等も行ってまいります。ご縁は未来へのお守り、未来へ繋がる「その人らしい」より良い生活をご提案させて頂きます。

**活動範囲：大阪府内全域**

大居 117 株式会社 ダイハツ不動産 事務所：大阪市浪速区元町  
TEL：06-6556-9779

入居支援 緊急連絡先の提供 シェルター等への一時入居支援 入居後の見守り

主にベトナム人留学生および技能実習生の入居支援（賃貸物件の仲介）をしており、入居希望者が円滑に入居できるよう、各種手続きなどのサポートもしております。

**活動範囲：大阪市**

大居 118 株式会社 日進月舗 事務所：大阪市北区松ヶ枝町  
TEL：06-4709-8777

入居支援 緊急連絡先の提供 シェルター等への一時入居支援 入居後の見守り

- 相談窓口を設置し専門知識を有したものが相談対応
- 連帯保証人及び緊急連絡先の方の引受に対する説明及び相談
- 入居後必要が生じた場合に管理会社及び貸主と連携をしてトラブルの解決に努める。

**活動範囲：大阪市東住吉区**

大居 119 社会福祉法人 嘉誠会 事務所：大阪市東住吉区湯里  
TEL：06-6704-2971

入居支援 緊急連絡先の提供 シェルター等への一時入居支援 入居後の見守り

住宅要配慮者への住居情報の提供を行い、入居後の生活支援を行います。定期訪問も行い、主に高齢者や障がいをお持ちの方等へは必要な医療や福祉サービスのご案内も行います。

**活動範囲：大阪市 / 八尾市 / 門真市**

大居 122 株式会社 ハウジングパートナー 事務所：大阪市平野区加美北  
TEL：06-7878-6369

入居支援 緊急連絡先の提供 シェルター等への一時入居支援 入居後の見守り

生活困窮者・障がい者・高齢者に対しての住居斡旋

**活動範囲：大阪市**

大居 125 株式会社 エイアンドエヌ 事務所：大阪市淀川区西中島  
TEL：06-6304-8800

入居支援 緊急連絡先の提供 シェルター等への一時入居支援 入居後の見守り

住まいの確保が困難な方々に対して、居住支援法人専用相談窓口を設置し、入居相談、情報提供、物件内覧の同行、入居に関して必要な役所等への申請支援を行います。入居後はトラブル対応、駆け付けを行います。

**活動範囲：大阪市**

大居 126 O株式会社 事務所：大阪市城東区諏訪  
TEL：06-4400-2886

入居支援 緊急連絡先の提供 シェルター等への一時入居支援 入居後の見守り

- 主には居住に当たって、入居が困難の方から相談を受け、入居がスムーズにできるよう相談や物件の紹介等の支援をしていきたいです。
- 当社で借り上げ（サブリース）をして入居支援をしていきたいです。

**活動範囲：大阪市（東住吉区 / 平野区 / 阿倍野区）**

大居 127 株式会社 Next Rize 事務所：大阪市東住吉区駒川  
TEL：06-6694-0012

入居支援 緊急連絡先の提供 シェルター等への一時入居支援 入居後の見守り

入居のご相談・住居相談・相談支援事業所との連携による生活支援

活動範囲：大阪市 / 箕面市 / 豊中市 / 茨木市 / 高槻市 / 吹田市 / 摂津市

大居 株式会社 事務所：大阪市東淀川区瑞光  
128 ワン・ステップ不動産 TEL：06-6322-3003

入居支援 緊急連絡先の提供 シェルター等への一時入居支援 入居後の見守り

高齢者・外国人・シングルマザーなどの賃貸保証会社の審査の通りにくい方の住まいを提携の家主や不動産業者と連携して住まいを提供する

活動範囲：大阪市 / 茨木市 / 高槻市 / 島本町 / 摂津市

大居 一般社団法人 事務所：大阪市西区南堀江  
131 あんしん生活協議会 TEL：0798-33-4567

入居支援 緊急連絡先の提供 シェルター等への一時入居支援 入居後の見守り

高齢者や障がい者、生活保護者、ひとり親世帯などの住宅確保要配慮者に対するの入居前相談・入居中支援・退去や死亡時のサポートなど民間賃貸住宅への円滑な入居支援を行うと同時に家主のサポートも行う。

活動範囲：大阪市

大居 有明株式会社 事務所：大阪市北区天神橋  
132 トータルサービス富士田 TEL：06-6352-0567

入居支援 緊急連絡先の提供 シェルター等への一時入居支援 入居後の見守り

・入居の促進に関する情報提供、相談その他の援助について、電話、来店による相談等に対応。不動産業者や内見同行なども行います。  
・見守り業務や各種行政との橋渡しなどを行います。

活動範囲：大阪市 / 門真市 / 大東市 / 東大阪市 / 八尾市

大居 株式会社 ARCTURUS 事務所：大阪市東成区東小橋  
134 TEL：06-6971-5165

入居支援 緊急連絡先の提供 シェルター等への一時入居支援 入居後の見守り

営業時間内において、電話、来店による相談等に対応。居住支援協議会及び各行政の主催する相談会への協力。低所得者や生活困窮者においては仲介手数料の免除や案件によっては他の利益との相殺による初期費用の減額。また状況によっては役所等への付き添いを行い各種手続きの補助。障がい者にはグループホーム等への斡旋や相談。状況によっては福祉課への付き添い（障がい者手帳の取得や生活保護の申請の補助等）。

活動範囲：大阪府内全域

大居 株式会社 事務所：大阪市淀川区東三国  
136 K'S コーポレーション TEL：06-6398-9444

入居支援 緊急連絡先の提供 シェルター等への一時入居支援 入居後の見守り

ご高齢の方、生活保護の方、生活に困窮している方、外国人の方等の住宅確保。引っ越しの手配も行っております。宅地建物取引士が対応させていただきます。英語対応のスタッフもいます。

活動範囲：大阪市 / 堺市 / 池田市 / 箕面市 / 豊中市 / 茨木市 / 高槻市 / 吹田市 / 摂津市 / 交野市 / 寝屋川市 / 守口市 / 門真市 / 四條畷市 / 大東市 / 東大阪市 / 八尾市

大居 株式会社 エアランド 事務所：大阪市中央区高麗橋  
137 シーキャピタル TEL：06-4708-6522

入居支援 緊急連絡先の提供 シェルター等への一時入居支援 入居後の見守り

高齢者をはじめとした住宅確保要配慮者の方々の住まい探しの相談、住まいの紹介、老人ホームのご相談を受けています。不動産会社としてお部屋探しのお手伝いもさせていただきますし、ご希望に合えば、初期費用を抑えて当社がサブリースしている物件へのご入居も可能です。

活動範囲：大阪府内全域

大居 一般社団法人 事務所：大阪市住之江区泉  
140 住むーぶ全国協議会 TEL：06-6682-1359

入居支援 緊急連絡先の提供 シェルター等への一時入居支援 入居後の見守り

住宅確保要配慮者の方々の安心かつスムーズな入居を目指し、お引越、家財整理などをサポートおよび事業者の紹介、各地行政機関から住民向けの片付け等のセミナーの実施・企画を行う。

活動範囲：大阪市 / 堺市

大居 株式会社 くらすむーぶ 事務所：大阪市住之江区泉  
141 TEL：06-6682-1359

入居支援 緊急連絡先の提供 シェルター等への一時入居支援 入居後の見守り

引越優良事業者（全日本トラック協会認定）として引越だけでなく、介護・片付け・掃除の専門資格者を配備し、住宅確保要配慮者の方々（特に高齢者）の安心かつスムーズな入居を目指し、お引越、家財整理などをサポートします。

活動範囲：大阪府内全域

大居 合同会社 事務所：大阪市東住吉区北田辺  
142 ケア・コーポレーション 岳都 TEL：06-6777-9692

入居支援 緊急連絡先の提供 シェルター等への一時入居支援 入居後の見守り

生活困窮者・生活保護・障がい（精神・知的）を持っている方・更生をされたい方の入居の相談、受け入れ、あっせんを行い、入居後のフォローも行っていきます。

活動範囲：大阪府内全域

大居 株式会社 Ts カンパニー 事務所：大阪市東住吉区北田辺  
143 TEL：06-6777-9692

入居支援 緊急連絡先の提供 シェルター等への一時入居支援 入居後の見守り

生活困窮者・生活保護・障がい（精神・知的）を持っている方・更生をされたい方の入居の相談、受け入れ、あっせんを行い、入居後のフォローも行っていきます。

活動範囲：大阪府内全域

大居 理創ホーム株式会社 事務所：大阪市平野区加美東  
146 TEL：06-6654-3417

入居支援 緊急連絡先の提供 シェルター等への一時入居支援 入居後の見守り

・住宅確保要配慮者の入居を拒まない一定の質を持った民間賃貸住宅確保要配慮者への情報提供、住宅確保要配慮者に応じた居住支援などを行う。  
・障がいをお持ちの利用者様の食事の用意やお風呂、トイレなど介助を行い日常生活上の援助を提供します。

活動範囲：大阪市 / 堺市 / 箕面市 / 豊中市 / 茨木市 / 吹田市 / 高石市 / 東大津市 / 忠岡町 / 岸和田市

大居 株式会社 LinkBB 事務所：大阪市阿倍野区松崎町  
149 TEL：070-8959-6641

入居支援 緊急連絡先の提供 シェルター等への一時入居支援 入居後の見守り

営業時間内において、電話、来店による相談等に対応。居住支援協議会及び各行政の主催する相談会への協力。自立を目指す障がい者をグループホームへの紹介業務を実施。条件の合う不動産物件において、不動産会社、所有者と折衝を実施。必要が生じた場合には、家賃債務保証業者登録規定の登録を受けた家賃債務保証業者と連携を図って対応を予定。

活動範囲：大阪市

大居 特定非営利活動法人 事務所：大阪市旭区千林  
150 びあらいふ TEL：06-6954-2555

入居支援 緊急連絡先の提供 シェルター等への一時入居支援 入居後の見守り

営業時間内において、電話、来店による相談等に対応。当法人で所有している触法障害者向けグループホームでの入居相談を実施するほか、グループホームからの転居者に対しては協力不動産業者を通じて民間賃貸物件を紹介する。また各種手続き等の支援も実施

活動範囲：大阪市

大居 株式会社 事務所：大阪市東成区東中浜  
156 A.S.Entertainment TEL：06-6167-7476

入居支援 緊急連絡先の提供 シェルター等への一時入居支援 入居後の見守り

丁寧にヒアリングして物件への同行や引越し支援を行い、のちに見守りもする

活動範囲：大阪府内全域

大居 株式会社 明日晴 事務所：大阪市北区梅田  
157 TEL：06-6616-7011

入居支援 緊急連絡先の提供 シェルター等への一時入居支援 入居後の見守り

住宅確保要配慮者（主に高齢者）に以下の支援を実施します。  
・老人ホーム、サービス付き高齢者向け住宅、高齢者住宅等の紹介及び入居支援  
・セミナー事業による情報提供  
・インフォーマルサービスによる包括的な支援

活動範囲：大阪市

大居 合同会社 事務所：大阪市浪速区恵美須東  
158 TEL：06-6695-7845

入居支援 緊急連絡先の提供 シェルター等への一時入居支援 入居後の見守り

住宅確保要配慮者の民間賃貸住宅への円滑な入居に係る情報提供、不動産店への同行やコーディネーター、生活相談、見守りなどの生活支援や必要に応じて成年後見制度や公正証書による死後事務委任契約等に対応いたします。

活動範囲：大阪府内全域

大居 一般社団法人 事務所：大阪市北区本庄西  
160 チャンスサポート TEL：090-1912-9000

入居支援 緊急連絡先の提供 シェルター等への一時入居支援 入居後の見守り

特に更生保護対象者などを中心に出所・出院の身元引受人となり、入居に関して必要な役所等申請支援、住宅確保支援を行う。入居後もトラブル対応や駆け付けを実施。必要に応じて就業あっせんや、自立までの食事・衣類提供などの生活支援を行う。

活動範囲：大阪府内全域

大居 株式会社 スマイルエール 事務所：大阪市西区北堀江  
162 TEL：06-6567-9110 0800-200-6181

入居支援 緊急連絡先の提供 シェルター等への一時入居支援 入居後の見守り

相談内容に応じた住宅・施設のご紹介や見学・入居の際の送迎、入居が決まった際は各種申請が必要な手続き・書類の準備に関して可能なものは代行する。居住支援協議会及び各行政の主催する相談会への協力。

活動範囲：大阪市

大居 163 株式会社 A&A 事務所：大阪市東淀川区東中島 TEL：080-6369-4605

入居支援 緊急連絡先の提供 シェルター等への一時入居支援 入居後の見守り

・入居にあたって、住所手続き、生活保護の申請を行う  
 ・生活支援では、当事者の生活環境を整えるために、社会資源の活用、訪問看護や就労支援を行う

活動範囲：大阪府内全域

大居 NPO 法人 事務所：大阪市西区靱本町 164 空き家生まれ変わり協会 TEL：06-4400-2430

入居支援 緊急連絡先の提供 シェルター等への一時入居支援 入居後の見守り

引越し業者や不動産業者との連携による物件紹介を実施。空き家を購入し、リノベーションして住宅支援が必要な方へ提供。その他、退去に伴う家財道具の処分、住居解約についての相談、遺品整理などを実施。

活動範囲：大阪市

大居 NPO 法人 事務所：大阪市生野区鶴橋 168 Equal Rights TEL：06-6563-9239

入居支援 緊急連絡先の提供 シェルター等への一時入居支援 入居後の見守り

高齢者、障がい者、生活保護者、生活困窮者に対して情報を聞きその方にあった住居の紹介、内覧をする。生活保護申請のサポートする。生活保護決定までの間必要最低限の食料の支援。

活動範囲：大阪市（此花区 / 住吉区）

大居 169 株式会社 Lentree 事務所：大阪市住之江区粉浜 TEL：090-3866-7663

入居支援 緊急連絡先の提供 シェルター等への一時入居支援 入居後の見守り

母子家庭の母親（子ども連れ）や若年層の女性の自立支援に焦点を置き、住居の提供と共に生活習慣改善、仕事上のスキル指導、就労支援、子どもへの教育などを行い、入居者を管理・指導し、自立を促進します。

活動範囲：大阪府内全域

大居 170 株式会社高杉会 事務所：大阪市中央区平野町 TEL：06-4392-7733

入居支援 緊急連絡先の提供 シェルター等への一時入居支援 入居後の見守り

入居支援については、弊社の宅地建物取引士を中心に、入居者の状況を踏まえて、対応いたします。家賃債務保証については、弊社業務提携の保証会社と連携で対応いたします。生活支援については、弊社のサビ管及び就労支援員・生活支援員での対応を考えています。

活動範囲：大阪府内全域

大居 171 一般社団法人 事務所：大阪市中央区淡路町 大阪福祉援護会 TEL：06-4256-0950

入居支援 緊急連絡先の提供 シェルター等への一時入居支援 入居後の見守り

入居物件の斡旋・生活保護申請支援、家庭訪問同席・入居物件の内見同行、賃貸契約・重要事項説明立会い  
 生活環境見守り・就職活動のサポート・精神疾患ある場合、就労移行支援事業所への入所手続き

活動範囲：大阪市 / 堺市

大居 172 一般社団法人 事務所：大阪市西成区萩之茶屋 ライフサポートはぎちゃ TEL：06-6684-9893

入居支援 緊急連絡先の提供 シェルター等への一時入居支援 入居後の見守り

住宅要配慮者の方々へ一般賃貸住宅への相談とご案内。入居契約や公的機関への申請等をサポート。さらに入居後の生活安定を図るため、地域や行政等と連携を取り、就職や介護などを活用し安定と向上のための伴走型支援を実施しています。

活動範囲：大阪市

大居 173 株式会社 AREX 事務所：大阪市西成区萩之茶屋 TEL：06-6636-1357

入居支援 緊急連絡先の提供 シェルター等への一時入居支援 入居後の見守り

入居前支援（入居相談、部屋の案内、入居支援、見守り、生活相談、契約・行政手続き、自社や他社所有物件の提供）  
 入居後支援（安否確認、見守り、生活指導、トラブル対応、生活相談、介護提案、生活保護申請同行）

活動範囲：大阪府内全域

大居 176 株式会社 SP パートナー 事務所：大阪市東住吉区杭全 TEL：06-6777-7021

入居支援 緊急連絡先の提供 シェルター等への一時入居支援 入居後の見守り

相談者への入居物件のご紹介、室内ご案内、契約お手続き等のサポートを実施します。また、支援者の緊急連絡先や身元引受人となり居住の安心をサポートし、入居後も定期的に状況確認なども行います。その他、バリアフリーリフォームや相対対策などのご相談も専門家との連携で行います。

活動範囲：大阪市 / 守口市 / 門真市

大居 177 特定非営利活動法人 事務所：大阪市旭区清水 両国人権・福祉・交流センター TEL：06-6954-5709

入居支援 緊急連絡先の提供 シェルター等への一時入居支援 入居後の見守り

障がい者相談支援事業の経験を活かして、住宅確保に支援が必要な障がい者、高齢者、子育て世帯等への情報提供や入居への相談支援を関係機関と連携して行います。

活動範囲：大阪市

大居 NPO 法人ひまわり 事務所：大阪市西成区萩之茶屋 178 TEL：090-6752-0919

入居支援 緊急連絡先の提供 シェルター等への一時入居支援 入居後の見守り

家賃債務保証業者登録規定の登録を受けた家賃債務保証業者と連携を図って対応を予定。賃貸住宅への斡旋や入居支援、生活保護申請の手続き、等入居後の生活安定業務として、就労支援、財産管理等を実施

活動範囲：大阪府内全域

大居 エヌ・エス・ケイ株式会社 事務所：大阪市旭区新森 182 TEL：06-6991-8713

入居支援 緊急連絡先の提供 シェルター等への一時入居支援 入居後の見守り

住まいの確保が困難な方々に対して、居住支援法人専用相談窓口を設置し、入居相談、情報提供、物件内覧の同行、入居に関して必要な役所等への申請支援を行います。入居後はトラブル対応、駆け付けを行います。

活動範囲：大阪府内全域（※一部地域を除く）

大居 184 一般社団法人 AIR 事務所：大阪市浪速区日本橋東 TEL：070-1839-7286

入居支援 緊急連絡先の提供 シェルター等への一時入居支援 入居後の見守り

住宅確保要配慮者への住まい探しの相談から生活相談、生活保護申請の同行、入居後は関連機関と連携し見守りなどの生活支援といった入居・入居後サポートを提供・実施しております。

活動範囲：大阪市

大居 185 社会福祉法人大阪自強館 事務所：大阪市西成区天下茶屋 TEL：06-6659-8877

入居支援 緊急連絡先の提供 シェルター等への一時入居支援 入居後の見守り

当法人の独自事業である緊急一時避難事業のノウハウを活かし、福祉有資格者の担当が生活困窮者レスキュー事業の活用や生活困窮者自立相談支援事業窓口等と連携し、相談者に適した住まい探しを行います。

活動範囲：大阪市

大居 株式会社ドリーマーズ・ 事務所：大阪市西区阿波座 186 クリエイション TEL：06-4395-5880

入居支援 緊急連絡先の提供 シェルター等への一時入居支援 入居後の見守り

主に大阪市内において住宅確保要配慮者への住宅案内を行います。特に低所得・外国籍の方へ連携している不動産オーナーや、自社物件で家具付きの住居の斡旋、契約の立ち合い等サポートしています。

活動範囲：八尾市

大居 019 社会福祉法人八尾隣保館 事務所：八尾市南本町 TEL：072-922-3130

入居支援 緊急連絡先の提供 シェルター等への一時入居支援 入居後の見守り

生活困窮者レスキュー事業の中で住居相談者に来られた方への住宅確保に関する協力と、定期的な見守り、介護等の入居後の生活支援を行い、安全で安心して自分らしい生活ができるよう支援します。

活動範囲：東大阪市 / 大阪市（平野区 / 生野区 / 東成区）

大居 022 株式会社 S イノベーション 事務所：東大阪市三ノ瀬 TEL：06-6777-2239

入居支援 緊急連絡先の提供 シェルター等への一時入居支援 入居後の見守り

弊社は宅建業者にて、住宅確保要配慮者への住まい探し相談、入居仲介などの支援を行います。

活動範囲：大阪府内全域

大居 062 株式会社 M.LINE 事務所：東大阪市横沼町 TEL：06-4306-3323

入居支援 緊急連絡先の提供 シェルター等への一時入居支援 入居後の見守り

・物件紹介・物件案内・契約のサポート・引っ越し等の家具什器運搬

**活動範囲：大阪府内全域**

大居 株式会社 070 すみれプランニング 事務所：松原市三宅西 TEL：06-6115-6444 070-8428-5663

入居支援 緊急連絡先の提供 シェルター等への一時入居支援 入居後の見守り

入居相談を行い、住宅確保要配慮者の賃貸住宅への円滑な入居促進をサポートし、それに必要な情報提供などを実施していく。入居後も賃貸住宅に入居する住宅確保要配慮者に対して、住宅確保要配慮者の見守り・身元保証を行い、何かあった際は、それに必要な情報提供などを行っていく。

**活動範囲：東大阪市 / 泉大津市 / 岸和田市**

大居 株式会社 072 KMG クリエイトイブ 事務所：東大阪市中石切町 TEL：072-981-6150

入居支援 緊急連絡先の提供 シェルター等への一時入居支援 入居後の見守り

住宅の確保が困難な高齢者や障がい者の方々の単身での引っ越しや、住宅の確保に対して、不動産業者と連携し、住まいの提供と、引っ越し作業を支援する。また住んでからの日々の見守りや、大家との連携をとり、安心して過ごせるように支援する。

**活動範囲：大阪市(平野区/生野区)/八尾市/東大阪市**

大居 株式会社 089 IKO 事務所：八尾市末広町 TEL：072-927-9125

入居支援 緊急連絡先の提供 シェルター等への一時入居支援 入居後の見守り

外国人、高齢者、障がい者などを対象にした相談窓口をQハウス内に開設、必要に応じ、不動産へ同行を行う。中国語、ベトナム語、韓国語を喋れる者が同行を行う。

**活動範囲：大阪市/大東市/東大阪市/八尾市/松原市/羽曳野市/藤井寺市**

大居 株式会社 094 空き家総合研究所 事務所：八尾市本町 TEL：072-990-2223

入居支援 緊急連絡先の提供 シェルター等への一時入居支援 入居後の見守り

空き家を自社で購入・再生し、住宅確保要配慮者を含む方々に賃貸として貸し出しを行っております。

**活動範囲：大東市/東大阪市/八尾市**

大居 株式会社 105 株式会社ワタシのお家 事務所：東大阪市大連北 TEL：080-3087-0940

入居支援 緊急連絡先の提供 シェルター等への一時入居支援 入居後の見守り

居住困難な障がい者や刑余者の住居の支援と居住探索のお手伝い  
生活面での金銭管理・料理・洗濯・掃除等のスキルの習得における支援

**活動範囲：八尾市**

大居 日本商運株式会社 121 事務所：八尾市青山町 TEL：072-929-8071

入居支援 緊急連絡先の提供 シェルター等への一時入居支援 入居後の見守り

児童養護施設からの卒院生と生活困窮者や低額所得者の支援を行う中で生活に必要な家財道具を準備させて頂きます。生活に必要な仕事の斡旋紹介も希望を伺い実施。

**活動範囲：大阪市/東大阪市**

大居 株式会社 133 HAL 事務所：東大阪市永和 TEL：06-7173-7754

入居支援 緊急連絡先の提供 シェルター等への一時入居支援 入居後の見守り

障がい者グループホーム運営の実績とノウハウを活かし、生活や住まいにお困りの方々へのサポートをいたします。

**活動範囲：東大阪市**

大居 株式会社 138 モット不動産販売 事務所：東大阪市高井田本通 TEL：06-4307-5057

入居支援 緊急連絡先の提供 シェルター等への一時入居支援 入居後の見守り

電話・窓口での相談等による対応。必要に応じて関連団体への相談。

**活動範囲：松原市/羽曳野市/藤井寺市**

大居 社会福祉法人聖徳会 151 事務所：松原市阿保 TEL：072-289-7160

入居支援 緊急連絡先の提供 シェルター等への一時入居支援 入居後の見守り

住まいに関する相談、不動産事業者・物件の紹介、内覧同行や賃貸借契約時の立ち合い、緊急連絡先の引受、安否確認・緊急時対応（緊急通報、駆け付けなど）、定期、または随時の訪問（見守り、声かけ）

**活動範囲：八尾市**

大居 社会福祉法人朋寿会 152 事務所：八尾市太子堂 TEL：072-924-2882

入居支援 緊急連絡先の提供 シェルター等への一時入居支援 入居後の見守り

要配慮者の希望する条件を確認しネット環境を活用して物件を不動産店と共に探し条件を満たす物件を紹介する。必要に応じて物件の内覧、不動産店への同行を行う。生活支援や訪問を行いながら不安の解消に努める。要配慮者が可能な限り在宅において自立した生活を営むことができるように積極的に支援を行う。

**活動範囲：東大阪市**

大居 特定非営利活動法人 166 チェンジングライフ 事務所：東大阪市喜里川町 TEL：080-3782-8778

入居支援 緊急連絡先の提供 シェルター等への一時入居支援 入居後の見守り

主に少年院や児童養護施設等退所後の住居確保に向けた相談が、本人や本人を取り巻く支援者から寄せられる。支援内容は以下、不動産屋同行、居室探し、契約立ち合い、緊急連絡先の確保。契約後の不動産会社、保証会社に対応。）

**活動範囲：柏原市/藤井寺市/羽曳野市/太子町/河南町/千早赤阪村/富田林市/柏原市**

大居 社会福祉法人邦寿会 174 事務所：藤井寺市道明寺 TEL：072-936-3515

入居支援 緊急連絡先の提供 シェルター等への一時入居支援 入居後の見守り

ご利用者の方の住居の相談及び、生活の定着のための必要な支援を行います。必要であれば役所への同行や書類の申請の支援・他の専門機関との調整を行い生活基盤の安定につながる支援を行います。

**活動範囲：八尾市**

大居 特定非営利活動法人 175 八尾地区 BBS 会 事務所：八尾市青山町 TEL：090-7369-4041

入居支援 緊急連絡先の提供 シェルター等への一時入居支援 入居後の見守り

入居前の住まい探しから物件視察、物件契約等の同行と住まいが決定した後の引越サポート。生活に必要な家財道具の提供もBBS会員のご家庭にて不要になった家財道具を提供してサポートをします。1ヶ月に一度の家庭訪問を実施して住まいが住まいが乱れていないか掃除はしているかなどの確認を行います。

**活動範囲：羽曳野市/松原市/藤井寺市/富田林市**

大居 有限会社大和住販 179 事務所：羽曳野市羽曳が丘 TEL：072-958-6991

入居支援 緊急連絡先の提供 シェルター等への一時入居支援 入居後の見守り

- ・窓口、電話、メール、LINEでの相談・困りごとをふまえて今後の居住支援の計画内容を提示
- ・住まい情報提供、見学同行、申請および契約サポート
- ・緊急連絡先を依頼する方がおられない場合、当法人が緊急連絡先を引き受けます。
- ・入居後の見守り、安否確認、トラブル時の窓口、生活相談など

**活動範囲：堺市**

大居 オムニクス株式会社 037 事務所：堺市堺区翁橋町 TEL：072-238-4331

入居支援 緊急連絡先の提供 シェルター等への一時入居支援 入居後の見守り

住宅確保要配慮者に対して、入居の為のアドバイス、マッチングや同行業務を行います。定期的に訪問する見守りサービスを行い、安否確認をします。また、必要であれば家賃債務保証会社の紹介も行います。

**活動範囲：大阪府内全域**

大居 株式会社 061 ヨリゾア 事務所：堺市堺区向陵東町 TEL：072-275-8059

入居支援 緊急連絡先の提供 シェルター等への一時入居支援 入居後の見守り

支援を必要とされている方のお住まい探しから引越、各種行政手続の支援を行っています。また、入居後の生活に関する各種制度の利用相談や定期的な見守りを行っています。

**活動範囲：大阪市/堺市**

大居 株式会社 069 ひまわりパートナーズ 事務所：堺市東区石原町 TEL：072-247-5705

入居支援 緊急連絡先の提供 シェルター等への一時入居支援 入居後の見守り

住宅弱者といわれる方々を対象に、入居支援及び生活支援を行ってまいります。その過程において、賃貸住宅所有者及び管理会社に対し、居住支援への理解を深めていただく。

**活動範囲：大阪府内全域**

大居 株式会社 N・フィールド 079 事務所：堺市中区深井沢町 TEL：06-6152-6527 072-275-8716

入居支援 緊急連絡先の提供 シェルター等への一時入居支援 入居後の見守り

住居を新たに見つけることが、困難な方をサポートしています。入居後も訪問看護サービス等と連携し、日々の暮らしを支えていきます。保証人がいない、疾患等が理由で借りる事ができない。といった方へN・フィールドが転賃契約することで、入居をサポートいたします。

**活動範囲:** 堺市 / 枚方市 / 松原市 / 和泉市 / 高石市 / 寝屋川市 / 守口市 / 大阪市 / 岸和田市

大居 114 株式会社ビーナス 事務所: 堺市北区北長尾町  
TEL: 0120-770-652

入居支援 緊急連絡先の提供 シェルター等への一時入居支援 入居後の見守り

高齢者や障がい者の方向けにそれぞれの生活やご希望に合わせた住まい相談、紹介、お手伝いを堺、京阪エリアを中心に大阪府下で行っております。介護の会社の観点より単純な住まい選びでなく、実際の生活に即した対応が出来る住まい選びをお手伝いします。

**活動範囲:** 大阪府内全域

大居 120 株式会社 DURA HAWK 事務所: 堺市南区榎尾  
TEL: 0725-54-8500

入居支援 緊急連絡先の提供 シェルター等への一時入居支援 入居後の見守り

要配慮者に対する住居斡旋の他、社会資源活用斡旋、医療福祉コーディネートを実施する。

**活動範囲:** 大阪府内全域

大居 123 イルミネっと株式会社 事務所: 堺市中区深井沢町  
TEL: 072-270-0560

入居支援 緊急連絡先の提供 シェルター等への一時入居支援 入居後の見守り

相談者に対して、物件詳細についての紹介、見学、引渡までの調整を円滑に行います。入居が決まった後も相談者が円滑に生活環境を整えるため、状況に応じた支援や情報提供を行います。

**活動範囲:** 堺市

大居 130 社会福祉法人美木多園 事務所: 堺市南区横塚台  
TEL: 090-6376-1592

入居支援 緊急連絡先の提供 シェルター等への一時入居支援 入居後の見守り

- 法人運営の支援住宅では、主に高齢者の入居を受け入れている。また法人で運営している地域包括支援センター・居宅介護支援事業所、交流のある不動産会社、障害福祉サービス事業者や高齢福祉サービス事業者とのネットワークを使ってあらゆる入居相談に対応可能
- 法人運営の支援住宅では、日中(9~17時)支援員が常駐しており、定期巡回、日常生活の相談等を行っている。対応エリア内で入居されている方も定期的な訪問(月2~3回)や生活相談を想定している

**活動範囲:** 堺市 / 和泉市 / 泉大津市 / 東大阪市

大居 155 一般社団法人あっと 事務所: 堺市西区風中町  
TEL: 072-262-1717

入居支援 緊急連絡先の提供 シェルター等への一時入居支援 入居後の見守り

不動産への同行、住居を獲得に必要な手続きの同行、住居決定以降の食事提供、決まるまでの一時住居の提供等の生活支援。障害をお持ちの方に対し行政へと繋ぐ。および就労支援、決定後の定期的安全見守り。生活用品の提供等。

**活動範囲:** 岸和田市

大居 社会福祉法人 004 岸和田市社会福祉協議会 事務所: 岸和田市野田町  
TEL: 072-439-8255

入居支援 緊急連絡先の提供 シェルター等への一時入居支援 入居後の見守り

岸和田市内での住居設定を希望する住居確保要配慮者に対して、住まい探しの相談・入居契約のサポート・福祉サービスの利用援助などの支援を行います。

**活動範囲:** 和泉市 / 泉大津市 / 忠岡町 / 岸和田市 / 貝塚市 / 泉佐野市 / 熊取町 / 田尻町 / 阪南市 / 泉南市 / 岬町

大居 株式会社 098 WAOWAO-create 事務所: 岸和田市土生町  
TEL: 072-427-7788

入居支援 緊急連絡先の提供 シェルター等への一時入居支援 入居後の見守り

- 要配慮者の方の入居・契約の支援・それに関わる手続きの代行
- 管理物件に入居の場合は水漏れなど緊急を要する事案に対する24時間対応

**活動範囲:** 熊取町 / 泉佐野市 / 田尻町 / 泉南市 / 阪南市 / 岬町

大居 株式会社アフ 事務所: 阪南市舞  
TEL: 072-425-5909

入居支援 緊急連絡先の提供 シェルター等への一時入居支援 入居後の見守り

支援が必要な方々への入居支援だけでなく、入居後の生活支援体制を実施するために介護関係の専門職(介護支援専門員、社会福祉士、介護福祉士等)を配置し、専門的な関わりが出来る体制を確立します。

**活動範囲:** 泉大津市

大居 社会福祉法人 159 サポートハウス 事務所: 泉大津市菅原町  
TEL: 0725-33-6001

入居支援 緊急連絡先の提供 シェルター等への一時入居支援 入居後の見守り

住まいに関するニーズをもとに、住居探しや物件内覧の同行、契約の立会いを行います。また、必要に応じて生活困窮者レスキュー事業を活用した支援も行います。入居後は安心した生活を送れる様に生活の困り事や介護相談を行い、関係機関とも連携して支援していきます。

**活動範囲:** 大阪府内全域

大居 株式会社ラッツ 事務所: 和泉市和田町  
TEL: 0725-26-0589

入居支援 緊急連絡先の提供 シェルター等への一時入居支援 入居後の見守り

- 入居支援・生活支援・見守り・引っ越し・死亡退去支援・サブリース・入居中支援・就労支援

**活動範囲:** 大阪市 / 忠岡町 / 岸和田市 / 貝塚市

大居 I&K 株式会社 事務所: 岸和田市下野町  
TEL: 080-9779-0443

入居支援 緊急連絡先の提供 シェルター等への一時入居支援 入居後の見守り

必要に応じて入居に必要な書類サポートもおこなない、スムーズに入居先が見つかるよう、営業時間内において電話相談に対応する。入居前は不動産業者への同行、契約立ち会い、緊急連絡先の確保が行えるようサポートする。

**活動範囲:** 大阪市 / 堺市 / 和泉市 / 高石市 / 泉大津市 / 忠岡町 / 岸和田市 / 貝塚市 / 熊取町 / 泉佐野市 / 田尻町 / 泉南市 / 阪南市 / 岬町

大居 株式会社ホームサポート 事務所: 貝塚市新町  
TEL: 072-439-1804

入居支援 緊急連絡先の提供 シェルター等への一時入居支援 入居後の見守り

住宅確保要配慮者へ安定した暮らしができる住宅のご案内を行うとともに、住居契約完了後、生活保護の申請手続きの同行や入居後に介護及び看護が必要な方には、協力福祉業者様を紹介いたします。地域密着の不動産業運営の実績を活かし、住宅確保要配慮者のニーズに沿った住宅のご案内を行います。

**活動範囲:** 大阪府内全域

大居 012 ホームネット株式会社 事務所: 東京都新宿区西新宿  
TEL: 0120-460-560

入居支援 緊急連絡先の提供 シェルター等への一時入居支援 入居後の見守り

電話で相談を受付、弊社見守りサービス「見まもっTELプラス」の提携不動産会社のネットワークを通じて、ご紹介可能な物件をお探しし、入居後の見守りサービスを提供します。

**活動範囲:** 大阪府内全域

大居 Rennovater 株式会社 事務所: 京都府京田辺市山手南  
066【リノベーター株式会社】 TEL: 090-9694-1953

入居支援 緊急連絡先の提供 シェルター等への一時入居支援 入居後の見守り

要配慮者の住まいに関する相談等の入居前支援をメインに行っています。当社の特徴は、要配慮者のニーズに適した築古物件を購入・リフォームを施したうえで、提供することです。

**活動範囲:** 大阪府内全域

大居 株式会社ウチコミ 事務所: 東京都新宿区西新宿  
067 TEL: 「ウチコミ!」WEBページにてお問い合わせください

入居支援 緊急連絡先の提供 シェルター等への一時入居支援 入居後の見守り

自社運営サイトに登録している大家さんを対象としたセミナーを開催して、居住支援に対する理解を深めてもらい、入居しやすい体制作りをしていく。借主さんの状況を確認し、大家さんへの入居交渉。

## ●その他、居住支援に関する情報提供

### 住宅確保要配慮者の入居を拒まない賃貸住宅の検索

■あんぜん・あんしん賃貸検索システム <https://sumai.osaka-anshin.com/>

高齢者、障がい者、低額所得者、外国人、子育て世帯などの住宅確保要配慮者の入居を拒まない民間賃貸住宅と、不動産事業者『協力店』、居住支援法人などの情報を提供しています。

■セーフティネット住宅情報提供システム <https://www.safetynet-jutaku.jp/guest/index.php>

セーフティネット住宅（一定の質（耐震性があり、住戸の床面積が18㎡以上など）を備えた民間賃貸住宅を、住宅確保要配慮者の入居を拒まない賃貸住宅として登録された住宅）の情報を提供しています。

### 住まい探しのご相談に応じる不動産事業者

■協力店 <https://sumai.osaka-anshin.com/partners>

あんぜん・あんしん賃貸住宅の紹介や民間賃貸住宅探しに関する、高齢者、障がい者、低額所得者、外国人、子育て世帯などの住宅確保要配慮者の相談に応じるために登録を受けた不動産事業者です。

■相談協力店 [http://osaka-anshin.com/look\\_support/#sec1\\_03](http://osaka-anshin.com/look_support/#sec1_03)

協力店のうち、高齢者、障がい者、低額所得者、外国人、子育て世帯などの住宅確保要配慮者の住まいの確保等に係る相談等に積極的に取り組むものを相談協力店として、大阪府知事が指定した不動産事業者です。

相談協力店	住 所	対応可能エリア	問い合わせ先
日建産業株式会社	大阪市鶴見区諸口 3-4-38	大阪市（鶴見区 / 城東区）	06-6911-9110
株式会社関西ホームサービス	大阪市西区新町 3-5-7-2F	大阪府内全域	06-4390-9600
株式会社ライフハウジングサービス	東大阪市小阪本町 1-2-17-1F	東大阪市 / 大阪市（東成区 / 生野区 / 天王寺区）	06-6722-5599
株式会社大京住宅	八尾市東本町 3-6-13	八尾市 / 東大阪市 / 柏原市 / 大阪市平野区	072-990-5558
有限会社建實	大阪市平野区長吉長原東 2-1-41-1F	大阪市（平野区 / 東住吉区 / 住吉区 / 天王寺区 / 阿倍野区 / 城東区） / 八尾市	06-6701-3435
株式会社大喜住宅	寝屋川市萱島桜園町 8-12	寝屋川市	072-821-2700
株式会社ドアーズ	吹田市江坂町 1-13-21-505	吹田市	06-6385-4500
福井不動産	池田市菅原町 3-1-103	池田市 / 豊中市 / 箕面市 / 能勢町 / 豊能町	072-752-6191
千里宅地建物	東大阪市金岡 4-6-16	東大阪市 / 八尾市	06-4307-0009
戸屋ハウジング	富田林市谷川町 3-13	富田林市	0721-25-2589
フラワーホーム	羽曳野市白鳥 3-15-1	羽曳野市 / 藤井寺市 / 八尾市 / 河内長野市 / 松原市 / 柏原市 / 太子町 / 河南町 / 千早赤阪村	072-915-4187
株式会社穂積住宅 阪急茨木東店	茨木市舟木町 3-6	茨木市 / 吹田市 / 高槻市 / 摂津市	072-632-7910
株式会社 IGL	堺市堺区向陵西町 4-12-20	堺市 / 大阪市（中央区 / 北区 / 西区 / 住之江区 / 住吉区 / 東住吉区 / 天王寺区 / 福島区） / 岸和田市 / 泉佐野市 / 富田林市	072-223-7000
阪和ハウジング	堺市北区大豆塚町 2-98	堺市	072-255-7477
株式会社スカイ・リクエスト	藤井寺市藤ヶ丘 4-22-14	藤井寺市 / 大阪市東淀川区 / 羽曳野市 / 八尾市 / 柏原市	072-931-3870
株式会社大起 ダイキハウジング岸和田店	岸和田市野田町 2-6-2-101	岸和田市	072-422-1001
株式会社美咲住宅	東大阪市鴻池町 1-28-45-1F	東大阪市 / 大阪市（一部） / 守口市 / 枚方市 / 寝屋川市 / 大東市 / 門真市	072-920-4440
有限会社ニューふじ	枚方市宮之阪 3-6-34	枚方市	072-847-2537
スタンディングオーバーション合同会社	大阪市天王寺区寺田町 2-5-6-705	大阪市	06-7174-3185
株式会社源実業	大阪市中央区道修町 1-2-4-6F	大阪市 / 堺市 / 門真市 / 和泉市 / 東大阪市 / 大東市	06-6203-1300
株式会社アースリンク	堺市堺区戎之町東 1-1-22-2F	大阪府内全域	072-233-5201
メガヒット株式会社	堺市堺区向陵西町 4-12-45	堺市 / 大阪市（住之江区 / 住吉区 / 天王寺区 / 阿倍野区） / 岸和田市 / 豊中市	072-276-4914
Fine 建物管理	大阪市西区京町堀 1-4-8-102	大阪市 / 守口市	06-4803-5800
協同不動産株式会社	摂津市千里丘東 3-7-27-3F	摂津市 / 吹田市 / 高槻市 / 守口市 / 茨木市	072-631-3072
有限会社イソ不動産家	大阪市旭区大宮 5-2-28	大阪市	06-6953-0828
有限会社アクティ 本店	大阪市東淀川区瑞光 1-8-12 1-D	大阪府内全域	06-6326-2223

# Osaka あんしん住まい推進協議会

【事務局】大阪府 居住企画課

〒559-8555 大阪市住之江区南港北 1-14-16 咲洲庁舎 27階 TEL : 06-6210-9707

## 協議会構成員（令和5年12月末時点）

### 【正会員】

〔不動産関係団体〕（5団体）

- ・（公財）日本賃貸住宅管理協会大阪府支部
- ・（公社）全日本不動産協会大阪府本部
- ・（一社）不動産流通経営協会近畿支部
- ・（一社）大阪府宅地建物取引業協会
- ・（一社）大阪賃貸住宅経営協会

〔公的事業者〕（4団体）

- ・大阪府住宅供給公社
- ・独立行政法人 都市再生機構西日本支社
- ・大阪市住宅供給公社
- ・独立行政法人 住宅金融支援機構近畿支店

〔地方公共団体〕（41団体）

大阪市、堺市、岸和田市、豊中市、池田市、吹田市、高槻市、枚方市、茨木市、八尾市、泉佐野市、富田林市、寝屋川市、河内長野市、大東市、和泉市、箕面市、羽曳野市、門真市、摂津市、高石市、東大阪市、泉南市、岬町、太子町、河南町、千早赤阪村、藤井寺市、大阪狭山市、四條畷市、守口市、泉大津市、阪南市、貝塚市、熊取町、交野市、松原市、柏原市、田尻町、島本町、大阪府

### 【居住サポート会員】

- ・大阪あんぜん・あんしん賃貸住宅登録制度事業者（賃貸人、居住支援法人 159法人、居住支援団体7団体、協力店 723店）
- ・居住支援等の活動を行う非営利団体（（一財）大阪府人権協会、（NPO）大阪市市民生活支援センター、全大阪借地借家人組合連合会）
- ・福祉関係団体（（社福）大阪府社会福祉協議会）

### 【賛助会員】

- ・本会の目的に賛同し、本会事業に積極的に賛助する民間団体又は民間事業者
- ・居住支援サービス商品を扱う民間団体又は民間事業者



● 本冊子は、次のホームページからダウンロードしていただけます。

<http://www.osaka-anshin.com/>

Osaka あんしん住まい推進協議会

検索